



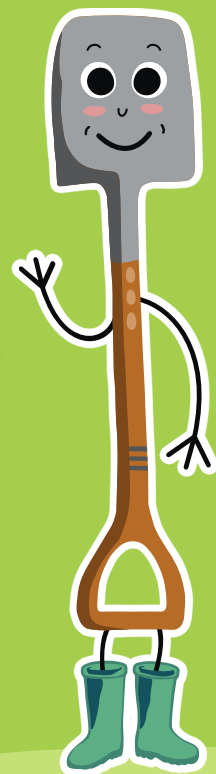
# ENQUÊTE, À VOS AVIS !

PROJET  
100 %  
LOCAL

## BIEN MANGER & BIEN PRODUIRE



10 minutes  
pour participer !



en partenariat  
avec



est membre du réseau  
national des PAT



## Prenez part au projet alimentaire territorial d'Alès Agglomération.

Contribuez à notre grande consultation afin de trouver ensemble des solutions pour mieux manger et mieux produire sur notre territoire.

### ÉDITO

**P**ermettre l'accès pour tous à une alimentation saine et de proximité, soutenir les agriculteurs, employés agricoles, producteurs, transformateurs, distributeurs pour une production alimentaire locale, de qualité et accessible à chacun :

*C'est l'ambition d'Alès Agglomération à travers la mise en œuvre de son Projet Alimentaire Territorial.*

*Vos contributions à cette consultation seront intégrées dans notre projet commun.*

*Alors pour mieux remplir nos assiettes et nos caddies, dites-nous comment vous consommez.*

*Quelles sont vos habitudes alimentaires ? Consommez-vous des produits locaux ou issus de l'agriculture biologique ? L'alimentation est-elle importante pour votre santé ? Vous nourrissez-vous comme vous le souhaitez ? Votre avis compte.*

*Les résultats seront présentés lors de restitutions publiques ouvertes à tous sur l'ensemble du territoire début 2021.*

**Christophe Rivenq**

Président d'Alès Agglomération  
1<sup>er</sup> Adjoint de la Ville d'Alès  
Conseiller Régional Occitanie

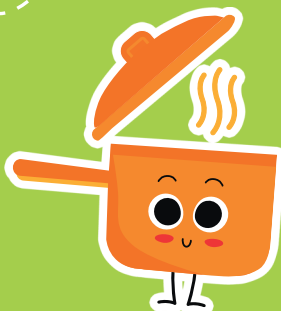
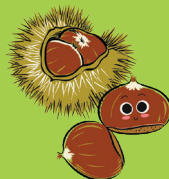
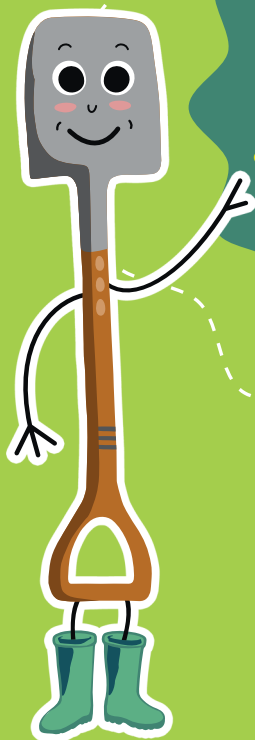




Vous résidez sur Alès Agglomération.  
Vous avez plus de 15 ans.  
Contribuez avant le **31 décembre 2020**.

**10  
MINUTES**

- POUR S'EXPRIMER
- POUR QUE VOTRE AVIS COMPTE
- POUR PRENDRE PART AU PROJET
- POUR NE PAS PASSER À CÔTÉ



## Pour participer, deux solutions

- Répondez en ligne sur [www.ales.fr/projet-alimentaire](http://www.ales.fr/projet-alimentaire)
- Répondez au questionnaire des pages suivantes et déposez-le auprès de votre Mairie.

Dans le cadre du respect de la majorité numérique fixée par la loi française, pour répondre à cette enquête, vous vous engagez à avoir 15 ans révolu le jour de votre contribution. Vous vous engagez également à ne participer qu'une seule fois.

## Présentation

Dans le cadre de son Projet Alimentaire Territorial (PAT), Alès Agglomération vous propose de participer à une enquête sur les habitudes d'achats alimentaires et de consommation des habitants. Vos contributions seront intégrées dans le projet. Les résultats de cette enquête seront présentés dans des ateliers de travail ouverts à tous à partir de début 2021.

### Définitions préalables

\* Produits locaux : Il n'existe pas de définition officielle d'un produit local. Il s'agit d'un produit situé dans un périmètre géographique qui vous paraîtra cohérent avec votre lieu de vie pour être considéré comme proche de chez vous.

\* Agriculture biologique : «L'agriculture biologique constitue un mode de production qui trouve son originalité dans le recours à des pratiques culturales et d'élevage soucieuses du respect des équilibres naturels. Ainsi, elle exclut l'usage des produits chimiques de synthèse, des OGM et limite l'emploi d'intrants» (Ministère de l'Agriculture et de l'Alimentation).

\* Projet Alimentaire Territorial (PAT) : «Un PAT vise à rapprocher les producteurs, transformateurs, distributeurs, collectivités territoriales et les consommateurs et à développer l'agriculture sur les territoires et la qualité de l'alimentation» (Ministère de l'Agriculture et de l'Alimentation)».

## Identité des participant(e)s

### Je certifie avoir plus de 15 ans

Dans le cadre du respect de la majorité numérique fixée par la loi française, pour répondre à cette enquête, vous vous engagez à avoir 15 ans révolu le jour de votre contribution.  OUI  NON

### À quelle tranche d'âge appartenez-vous ?

15 - 17 ans  18 - 24 ans  25 - 34 ans  35 - 49 ans  50 - 64 ans  65 ans et plus

Quel est votre sexe ?  Homme  Femme

Combien de personnes composent votre foyer ?  1  2  3  4 et plus

Quelle est votre commune de résidence ?

### Quelle est votre catégorie socio-professionnelle ?

- |  |  |
|--|--|
| <input type="checkbox"/> Cadre ou profession intellectuelle supérieure | <input type="checkbox"/> Artisan, commerçant(e), chef(fe) d'entreprise |
| <input type="checkbox"/> Employé(e)                                    | <input type="checkbox"/> Agriculteur(rice), exploitant(e)              |
| <input type="checkbox"/> Sans activité (inactif, demandeur d'emploi)   | <input type="checkbox"/> Homme, femme au foyer                         |
| <input type="checkbox"/> Retraité(e)                                   | <input type="checkbox"/> Étudiant(e)                                   |
| <input type="checkbox"/> Ouvrier(ère)                                  | <input type="checkbox"/> Autre <input type="text"/>                    |
| <input type="checkbox"/> Profession libérale                           |  |

Faites-vous votre potager (jardin, balcon, jardin partagé) ?  OUI  NON



## Lieux d'achats

### Utilisez-vous internet pour réaliser vos achats alimentaires ?

- Oui, très souvent    Oui, occasionnellement    Non

### Combien de kilomètres par semaine parcourez-vous environ pour vos courses alimentaires ?

- Moins de 2 km    Entre 2 et 10 km    Entre 10 et 20 km    Plus de 20 km

## Composition de votre assiette et de votre panier

### Lorsque vous achetez vos fruits et légumes, lesquels choisissez-vous le plus souvent ?

(Cochez 3 réponses maximum)

- |  |   |
|--|---|
| <input type="checkbox"/> Ceux qui sont les moins chers                   | <input type="checkbox"/> Ceux qui se conservent longtemps                               |
| <input type="checkbox"/> Ceux qui ont la plus belle apparence            | <input type="checkbox"/> Ceux de saison   |
| <input type="checkbox"/> Ceux qui sont produits localement               | <input type="checkbox"/> Ceux qui se trouvent sur le lieu où je fais toutes mes courses |
| <input type="checkbox"/> Ceux issus de l'agriculture biologique          | <input type="checkbox"/> Selon leurs vertus pour ma santé                               |
| <input type="checkbox"/> Ceux qui sont faciles à manger et/ou à cuisiner | <input type="checkbox"/> Autre <input type="text"/>                                     |

### Quelles sont les problématiques principales que vous rencontrez pour préparer les repas de votre foyer ?

(Cochez 3 réponses maximum)

- Je manque de temps.
- Je dois prendre en compte des problématiques de santé pour certains membres de mon foyer (diabète, obésité, allergie, ...).
- Je dois arriver à satisfaire les régimes et goûts alimentaires de chacun.
- J'ai un budget insuffisant pour mes achats alimentaires.
- Je ne sais pas bien cuisiner.
- Je n'aime pas cuisiner.
- Nous n'avons pas le temps de manger tous ensemble.
- Je ne dispose pas d'une cuisine suffisamment équipée.
- Je ne sais pas assez varier les repas.
- Je ne sais pas assez adapter mes repas pour mes enfants.
- Je ne sais pas cuisiner suffisamment équilibré.
- Je n'ai pas de difficulté.

## Votre profil de « mangeur » ?

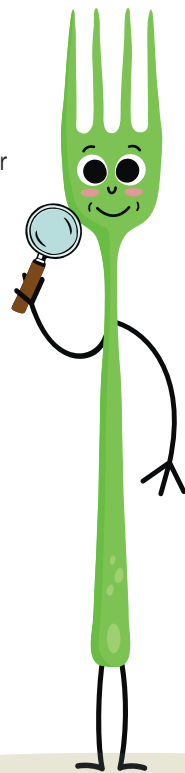
### Quel serait votre régime alimentaire ?

(Une seule réponse possible)

- Je mange de tout
- Je suis végétarien (pas de viande et pas de poisson)
- Je suis vegan (aucun produit animal ou réalisé à partir de produits animaliers)

### Avez-vous le sentiment que vos habitudes alimentaires ont évolué ces dernières années ?

- OUI    NON



## Vos critères pour consommer local

### Consommez-vous régulièrement des aliments provenant de producteurs locaux ?

#### Pâtes/riz

- Souvent à systématiquement
- Occasionnellement
- Jamais ou presque jamais
- Ne se prononce pas

#### Viande

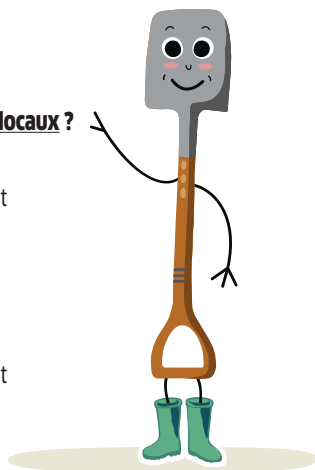
- Souvent à systématiquement
- Occasionnellement
- Jamais ou presque jamais
- Ne se prononce pas

#### Produits laitiers

- Souvent à systématiquement
- Occasionnellement
- Jamais ou presque jamais
- Ne se prononce pas

#### Fruits et légumes

- Souvent à systématiquement
- Occasionnellement
- Jamais ou presque jamais
- Ne se prononce pas



### Quels critères pourraient vous inciter à consommer plus de produits alimentaires locaux ?

(Cochez 3 réponses maximum)

- Il faudrait que ces produits soient plus présents dans les grandes surfaces.
- Il faudrait que ces produits soient mieux identifiables (sur l'étiquetage par exemple).
- Il faudrait qu'il y ait un point de vente près de chez moi (magasins, marchés, point relais, ...).
- Il faudrait que ces produits soient davantage issus de l'agriculture biologique.
- Il faudrait que j'ai la possibilité de discuter avec les producteurs.
- Rien, ces produits ne m'intéressent pas.
- Autre :

### Quels critères pourraient vous inciter à consommer plus de produits alimentaires issus de l'agriculture biologique ou portant un label de qualité (Appellation d'Origine Protégée - AOP, Indication Géographique Protégée - IGP) ?

(Cochez 3 réponses maximum)

- Il faudrait que ces produits soient plus présents dans les grandes surfaces.
- Il faudrait que ces produits soient mieux identifiables (sur l'étiquetage par exemple).
- Il faudrait qu'il y ait un point de vente près de chez moi (magasins, marchés, point relais, ...).
- Il faudrait que ces produits soient davantage locaux.
- Il faudrait que j'ai la possibilité de discuter avec les producteurs.
- Rien, ces produits ne m'intéressent pas.
- Autre :



## Comment jugez-vous les possibilités en approvisionnement pour les produits locaux suivants ?

Si vous n'achetez pas de produits alimentaires locaux, ne répondez pas à la question.

### Pâtes/riz

- Facile
- Moyennement facile
- Difficile
- Je ne sais pas
- Je n'en achète pas

### Produits laitiers

- Facile
- Moyennement facile
- Difficile
- Je ne sais pas
- Je n'en achète pas

### Viande

- Facile
- Moyennement facile
- Difficile
- Je ne sais pas
- Je n'en achète pas

### Fruits

- Facile
- Moyennement facile
- Difficile
- Je ne sais pas
- Je n'en achète pas

### Légumes

- Facile
- Moyennement facile
- Difficile
- Je ne sais pas
- Je n'en achète pas



## Vos lieux d'achat pour les produits locaux

### Où achetez-vous majoritairement vos produits alimentaires locaux ?

Indiquer le chiffre 1 en face de votre lieu d'achat principal et le chiffre 2 en face de votre lieu d'achat secondaire.

Si vous n'achetez pas de produits alimentaires locaux, ne répondez pas à la question.

- Au supermarché
- Directement chez les producteurs
- Au marché
- Via un groupement d'achat (AMAP, la Ruche qui dit oui, ...)
- Dans les petits commerces de proximité (boucheries, épiceries, boutiques de producteurs, ...)
- Dans les magasins spécialisés en produits issus de l'agriculture biologique



## Consommer sur notre territoire

### Que signifie pour vous consommer local ?

(Cochez une seule réponse)

- Consommer des produits issus de ma commune et des communes voisines
- Consommer des produits issus de mon département
- Consommer des produits issus de ma région
- Consommer des produits issus de mon pays
- Autre :

### Que représente pour vous le territoire géographique des Cévennes ?

(Cochez une seule réponse)

- Gard
- Gard-Lozère
- Autre :

### Quels sont pour vous le ou les produit(s) alimentaire(s) typique(s) des Cévennes\* ?

3 propositions maximum possibles.

(\* Les Cévennes correspondent dans cette question au territoire du Pays des Cévennes englobant Alès Agglomération et la Communauté de communes De Cèze Cévennes.)

1<sup>ère</sup> réponse

2<sup>ème</sup> réponse

3<sup>ème</sup> réponse

### Dans le cas de la création d'une marque alimentaire spécifique aux Cévennes\*, seriez-vous intéressé(e) par ses produits ? (Une seule réponse possible).

(\* Les Cévennes correspondent dans cette question au territoire du Pays des Cévennes englobant Alès Agglomération et la Communauté de communes De Cèze Cévennes.)

- Oui certainement
- Oui selon la qualité
- Oui selon le prix
- Non

### Si vous avez répondu non à la question précédente, pour quelle raison n'êtes-vous pas intéressé(e) par la création d'une marque alimentaire spécifique aux Cévennes ?

(Une seule réponse possible)

- Je ne suis pas intéressé(e)
- J'ai une préférence pour d'autres marques représentant d'autres territoires
- Les marques existantes représentant les produits locaux me suffisent
- Autre :



## Mon budget pour l'alimentation

**Avez-vous récemment renoncé à acheter un produit alimentaire car il était trop cher ?**

Oui  Non

Si vous avez répondu non à la question précédente, pour quelle raison :

**Globalement, diriez-vous qu'acheter des produits alimentaires locaux :**

*(Une seule réponse possible)*

- Coûte moins cher que des produits alimentaires traditionnels
- Coûte plus cher que des produits alimentaires traditionnels
- Coûte le même prix que des produits alimentaires traditionnels
- Vous ne savez pas



### Vos coordonnées

Si vous le souhaitez, vous pouvez nous laisser vos coordonnées mail et téléphoniques afin d'être informé(e) du calendrier des réunions du PAT et recevoir les résultats de l'enquête.

Vos coordonnées seront utilisées uniquement dans le cadre du PAT d'Alès Agglomération pour vous convier à des événements liés à ce projet et vous communiquer les informations relatives à l'avancée du PAT et pour aucune autre finalité.

Elles ne seront en aucun cas transmises à un tiers. Les partenaires de l'opération n'y auront absolument pas accès. Vos coordonnées seront conservées pendant une durée de 2 ans, correspondant à la durée de l'étude, d'analyse et de production des résultats comprises. A l'issue de cette période, elles seront intégralement détruites.

Alès Agglomération réalise cette consultation en conformité avec le Règlement Général sur la Protection des Données (RGPD). Pour connaître les engagements d'Alès Agglomération ainsi que vos droits en matière de données personnelles, vous pouvez consulter la politique RGPD d'Alès Agglomération à partir du lien : [www.ales.fr/donnees-personnelles-2/](http://www.ales.fr/donnees-personnelles-2/)

Téléphone :

Adresse mail :

**Vous souhaitez nous laisser plus d'informations, c'est ici !**



**Remarque libre :**

A large rectangular area with a light beige background and a thin orange border. It contains 18 horizontal dotted lines for writing.



## Quelques repères alimentaires

### FRANCE

En moyenne le gaspillage alimentaire représente **30 kg par an** et par habitant de nourriture encore consommable dont **7 kg d'aliments** encore emballés (Ademe, novembre 2016)



### ALÈS AGGLOMÉRATION

**18** catégories de productions agricoles  
**7** AOP (Appellation d'Origine Protégée)  
**10** IGP (Indication Géographique Protégée)

**868** exploitations agricoles (2010)

Environ **4500 repas/jour** servis dans les écoles primaires par Alès Agglomération,  
**40 %** des achats (en valeur euro) pour la confection des repas sont réalisés en local (2019).



Alès Agglomération, en partenariat avec Alès Myriapolis,  
**vous remercie pour votre contribution !**

Pour toutes questions, vous pouvez nous contacter  
à l'adresse mail suivante :

[projet-alimentaire@alesagglo.fr](mailto:projet-alimentaire@alesagglo.fr)



Déposez votre enquête auprès de votre mairie.

en partenariat  
avec



est membre du réseau  
national des PAT