



AUTRES CIRCUITS

Parcours 4x4

Ce parcours tout terrain de 1,5 km propose un pont camel, un passage de gué, des zones de dévers et de transfert de pont et de fort dénivelés. Plateforme d'évolution 5500 m² d'enrobé calcaire arrosables dont une zone de très basse adhérence.

Piste d'essais rallye (Monteils)

3150 m dont 1050 m de montée et 400 m de descente sur 4 à 6 m de large.

Piste de rallycross (Monteils)

975 m de piste terre (80 %) et asphalte sur 14 m de large. Dénivelé de 15 m.

Piste 4x4 (Monteils)

8 km aménagés sur 25 hectares.

Piste d'essais enduro

parcours évolutif, aménageable en fonction des formations et des essais



CONTACT

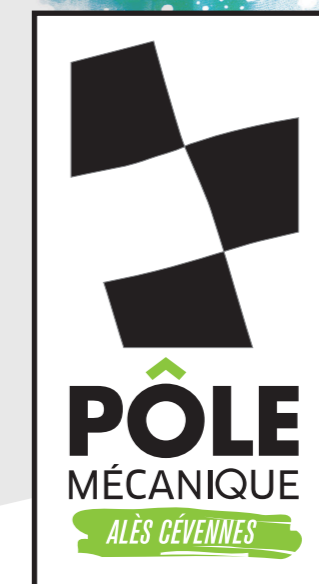
PÔLE MÉCANIQUE ALÈS CÉVENNES
VALLON DE FONTANES
30520 Saint-Martin-de-Valgalgues

tél. 33 (0)4 66 30 31 85
fax. 33 (0)4 66 30 79 89

contact@pole-mecanique.fr
www.pole-mecanique.fr
Facebook : Pôle mécanique officiel



service communication - ville d'Alès - Juin 2015 - photos © DR



AU SERVICE DU DÉVELOPPEMENT
ÉCONOMIQUE ET DES LOISIRS



UNE SITUATION GÉOGRAPHIQUE FAVORABLE À VOTRE DÉVELOPPEMENT

Implanté à 5 minutes du centre-ville d'Alès, les 90 hectares du Pôle Mécanique accueillent depuis plus de 15 ans des entreprises du secteur auto/moto sur plus de 6000 m² d'ateliers. Six circuits, dont un de vitesse réversible (unique en Europe) doté d'une ligne d'accélération de 600 m, se prêtent à des essais industriels de roulage, des activités de loisirs et des compétitions sportives de haut niveau.

POUR VENIR À ALÈS

En voiture

Nîmes ½ heure, Montpellier ou Avignon 1h, Marseille 1h30, Lyon 2h30, Espagne 2h30, Italie 3h45.

En avion

aéroport nationaux de Montpellier, Nîmes ou Marseille ; aérodrome privé de Deaux à 10 mn (catégorie D3).

En train

gare TGV de Nîmes (rejoint Paris en 3h).

DES CONDITIONS CLIMATIQUES EXCEPTIONNELLES

Un climat idéal pour garantir les meilleures conditions d'essais sur circuit :
Température moyenne annuelle : 13°C
Nombre de jour sans précipitations : 270
Cumul annuel des précipitations : 1030 mm

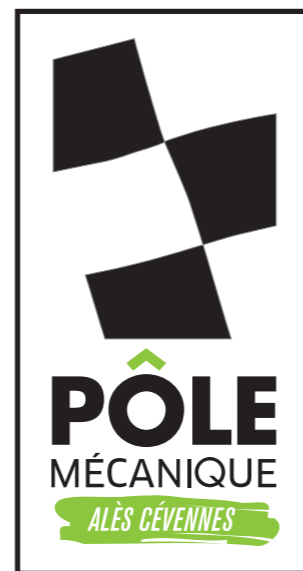
LES ZONES D'IMPLANTATION

La pépinière du Pôle Mécanique

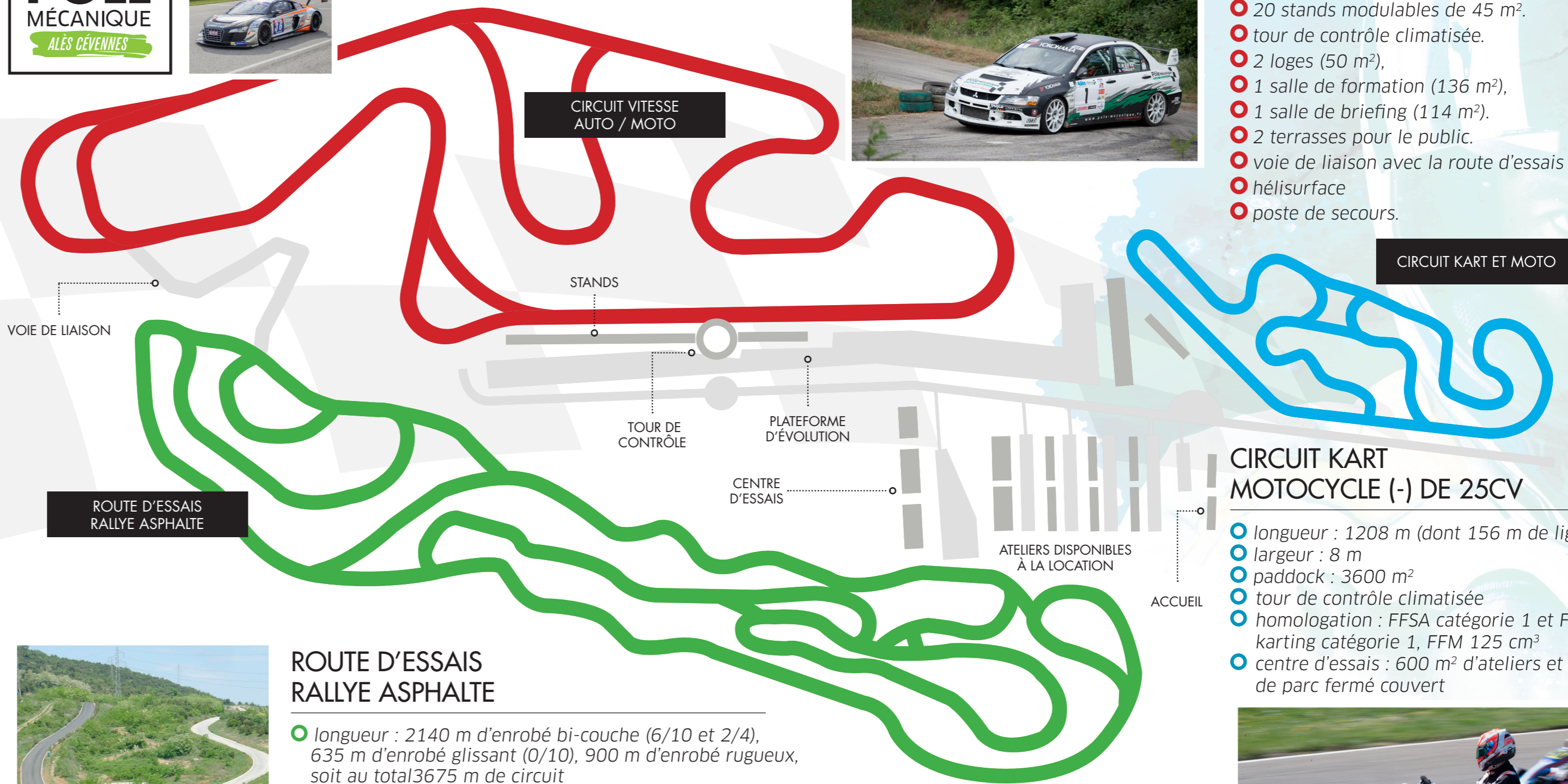
Au centre de l'espace asphalté, plus de 8000 m² de locaux d'activités divisés en ateliers de différentes superficies dans un site entièrement clôturé et gardé 24h/24 disposant de l'ADSL et d'un hotspot Wifi. Sur place : salles de réception, aires de lavage, poste de secours et hélisurface.

Le Carreau de Destival

A l'entrée de l'espace asphalté, 3000 m² de bâtiments. Lacoste / Lavabreille
A 1 km de l'espace asphalté, 7 hectares de zone d'activités viabilisée.



Pour assurer la réussite et la confidentialité de vos essais, ces circuits sont situés dans des endroits calmes et éloignés des habitations. Un gardiennage est assuré 24h/24 sur l'espace asphalté et à la demande à Monteils. Chacun des sites dispose d'aires de lavage, de salles de réunions, d'un poste de secours et d'une hélisurface.



ROUTE D'ESSAIS RALLYE ASPHALTE

- longueur : 2140 m d'enrobé bi-couche (6/10 et 2/4), 635 m d'enrobé glissant (0/10), 900 m d'enrobé rugueux, soit au total 3675 m de circuit
- largeur : de 4 à 5 m
- parcours en boucle comprenant tous types de virages et un dénivelé de 5 à 25 m
- arrosage possible d'une partie du circuit (1500 m).
- voie de liaison avec la piste de vitesse.

CIRCUIT VITESSE AUTO/MOTO

- 3300 m de piste réversible (circuit homologué compétition de 2520 m), possibilité de plusieurs boucle indépendantes, ligne d'accélération de 600 m.
- largeur : 13 m.
- 15000 m² de paddock avec raccordement eau et électricité,
- 20 stands modulables de 45 m².
- tour de contrôle climatisée.
- 2 loges (50 m²),
- 1 salle de formation (136 m²),
- 1 salle de briefing (114 m²).
- 2 terrasses pour le public.
- voie de liaison avec la route d'essais rallye.
- hélisurface
- poste de secours.

CIRCUIT KART ET MOTO

CIRCUIT KART MOTOCYCLE (-) DE 25CV

- longueur : 1208 m (dont 156 m de ligne droite).
- largeur : 8 m
- paddock : 3600 m²
- tour de contrôle climatisée
- homologation : FFSA catégorie 1 et FIA grade C, karting catégorie 1, FFM 125 cm³
- centre d'essais : 600 m² d'ateliers et 530 m² de parc fermé couvert

