

La Ville d'Alès vous invite à la XII^e

C SEMAINE ÉVENOLE

LES FEMMES AU MOYEN ÂGE

du 30 sept
au 06 oct 2024



**Alès
Cévennes**
L'ESPACE DU BIEN-VIVRE

Midi Libre

OBJECTIF
GARD

bleu
gardien

viaOccitanie
La chaîne avec un accent

Intermarché
SAINT PÉRYN DES VILLES

L'Hypermarché des Cévennes



Retrouvez nos prospectus
et nos offres en scannant le QR Code



Drive



Livraison à domicile



Points de retrait



pour les entreprises
et les professionnels



Cafétéria



Bar à encre, la poste,
protection écrans, photos...

**Produits 100% Cévennes
Producteurs locaux**



L'hyper proximité

ÉDITO

Du 30 septembre au 6 octobre prochain, retrouvez la vie d'antan pour une douzième Semaine cévenole riche de traditions et de liesses.

Avec cette année une mise en lumière toute particulière du rôle des femmes au Moyen Âge, vibrez aussi pendant plus de 10 jours au rythme des sons des artisans travaillant avec cœur, au gré des couleurs chatoyantes des défilés costumés ou des joutes énergiques des cavaliers.

Au cœur de notre espace du bien-vivre, retrouvez également le plaisir des veillées grâce à la pyrotechnie sur les murailles du fort Vauban et laissez-vous gagner par la ferveur des histoires et légendes du pays cévenol.

Enfin pour titiller papilles et gosiers, venez goûter au traditionnel bœuf à la broche et à son aligot délicieux.

Vous l'aurez compris, la Semaine cévenole est un rendez-vous populaire au sens noble du terme, un rendez-vous que j'aime particulièrement.

Porteuse d'un esprit de partage et de fête tout en faisant référence à notre Histoire et ses sages enseignements, elle nous donne aussi l'occasion de nous retrouver une dernière fois dans les rues avant la saison hivernale.

Vive la Semaine Cévenole et vive notre belle ville d'Alès.

Max Roustan
Maire d'Alès

1^{er} Vice-Président d'Alès Agglomération

SOMMAIRE

✂ LUNDI 30 SEPTEMBRE AU DIMANCHE 6 OCTOBRE

Exposition histoire et traditions	p. 5
Diorama playmobil sur le thème du Moyen Âge	p. 5

✂ LUNDI 30 SEPTEMBRE

Randonnée accompagnée à Mialet	p. 7
Visite guidée du château de Montalet	p. 7
Conférence “parures médiévales : femmes parées !”	p. 9
Inauguration de la Semaine Cévenole	p. 9

✂ MARDI 1^{er} OCTOBRE

Visite guidée du Fort Vauban	p. 11
Atelier jeux de société	p. 13
Visite guidée du château d'Allègre	p. 13
Conférence “les femmes dans le secteur du crédit de Montpellier”	p. 15
Soirée cinéma “Princesse Mononoké”	p. 15

✂ MERCREDI 2 OCTOBRE

“Heure du conte & découverte de la harpe”	p. 17
Visite guidée du jardin médiéval à Cendras	p. 17
Contes et légendes : les femmes au Moyen Âge	p. 17
Atelier d'art postal “La mode féminine au Moyen Âge”	p. 19
Atelier créatif	p. 19
Visite de biosphera, centre d'interprétation des vallées cévenoles Cendras	p. 19
Visite guidée du château de Montalet	p. 21
Conférence “l'évolution de la mode féminine au Moyen Âge”	p. 23
Conférence “Missignac, village du haut Moyen Âge”	p. 25
Concert “un voyage baroque”	p. 25

✂ JEUDI 3 OCTOBRE

Visite guidée des extérieurs du Fort Vauban d'Alès	p. 27
Visite guidée du château d'Allègre	p. 29
Balade contée autour de Peyremale	p. 29
Conférence “fille de ... femme de...veuve de...”	p. 31
Soirée cinéma - film-documentaire “l'affaire Jeanne d'Arc”	p. 31

✂ PLAN DE VILLE (LES SITES)

p. 36-37

✂ VENDREDI 4 OCTOBRE

Randonnée accompagnée à Mialet (14 kms)	p. 33
Atelier jeux de société	p. 33
Visite guidée du château du Cheylar d'Aujac	p. 35
Conférence “Renée de France et de Ferrare, entre deux couronnes et deux confessions”	p. 35
Repas / ripailles bœuf à la broche	p. 39
Embrasement du Fort Vauban	p. 39

✂ SAMEDI 5 OCTOBRE

Inauguration de la Semaine Cévenole	p. 41
Défilé costumé	p. 41
Spectacle “Les dernières Amazones”	p. 43
Spectacle la légende du Dragon du Fort Vauban	p. 43

✂ SAMEDI 5 OCTOBRE & DIMANCHE 6 OCTOBRE

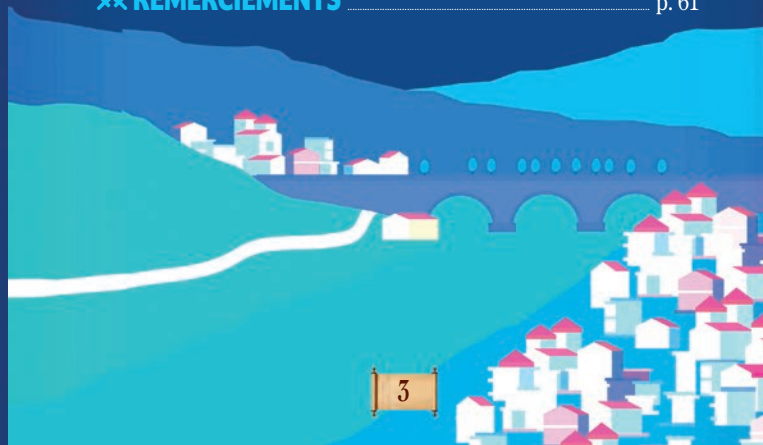
Déambulations musicales	p. 45
Campement militaire & animations	p. 45&47
Marché artisanal	p. 49
Animations et spectacles	p. 51, 53
Les espaces restaurations de la Semaine Cévenole	p. 53

✂ À DÉCOUVRIR AUSSI À ALÈS ...

Exposition PAB ou la passion de l'art moderne	p. 55
Le Colombier dans tous les sens	p. 56, 57
“La vie des Alésiennes à la fin du Moyen Âge”	p. 58
La Mine Témoin	p. 59

✂ REMERCIEMENTS

p. 61





Réseaux électriques HTA-BTA - Postes de transformation
 Eclairage Public - Eclairage architectural
 Economies d'énergie - Génie civil téléphone - Réseau gaz
 Signalisation tricolore - Vidéoprotection
 Eclairage terrains de sport et grands espaces
 Bornes de recharge pour véhicules électriques
 Bornes foraines - Bornes aires d'accueil
 Viabilisation de terrains

ETE VALETTE

Avenue d'Anduze - BP 70047 - 30101 ALES CEDEX

Tél : 0466 522 530 Fax : 0466 527 212

e-mail : valette@valette-ete.fr - www.valette-ete.fr



**OMBRIERES
 PHOTOVOLTAIQUES**

Contactez-nous au 04.66.52.25.30



**L'OFFRE
 LA PLUS LARGE DU MARCHÉ**

- Produits métallurgiques
- Équipements de Protection Individuelle
- Quincaillerie de bâtiment et d'agencement
- Outillage, consommables
- Produits Travaux Publics : fontes, plastiques, béton
- Aménagements extérieurs
- Sanitaire, plomberie, chauffage, climatisation, ENR (Énergies Renouvelables)



Tous les matériaux, tous les produits pour l'adduction d'eau, l'assainissement et les Travaux Publics

AGENCE TRAVAUX PUBLICS

Bd Charles Péguy - ZI de Croupillac - 30100 Alès
 Tél 04 66 25 46 21 ♦ Fax 04 66 25 46 20

462 rue de l'industrie - B P 61178 - 34009 Montpellier Cedex 01
 Tél 04 67 22 70 00 ♦ Fax 04 99 63 06 56

PROLIANS, LE RESEAU MULTISPÉCIALISTE DE DESCOURS & CABAUD

**DU LUNDI 30 SEPTEMBRE
 AU DIMANCHE 6 OCTOBRE**

✂ EXPOSITION HISTOIRE ET TRADITIONS

Place des Martyrs de la Résistance, Alès - Sous chapiteau de 10h à 18h

L'Association Histoire et Traditions présente l'une des plus grandes collections de reproductions de sceaux classés par thèmes ainsi qu'un grand armorial des gentilshommes verriers du Languedoc.

Pour les enfants : essai de costumes et casques, écriture à la plume d'oie et réalisation de cachets à la cire.

Entrée libre

✂ DIORAMA PLAYMOBIL SUR LE THÈME DU MOYEN ÂGE

Place des Martyrs de la Résistance, Alès - Sous chapiteau de 10h à 18h.

Entrée libre





HENRI LEYGUE

CARRIÈRE ET ISDI

- Professionnels BTP
- Particuliers
- Matériaux routiers
- Livraisons
- Sables et graviers
- Mélange béton
- Installation de Stockage de Déchets Inertes



SIÈGE SOCIAL : Carrière de La Ferrière - 30140 THOIRAS
Tél. 04 66 61 77 93



www.src-leygue.fr
mail : leygue@src-leygue.fr

LUNDI 30 SEPTEMBRE

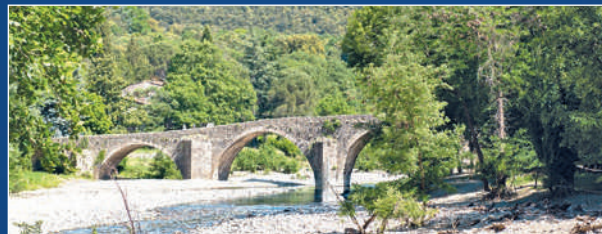
✂ RANDONNÉE ACCOMPAGNÉE À MIALET (13 kms)

Départ à 9h - Retour vers 16h

Aux côtés de Julien Travier, guide accompagnateur, visite des hameaux au nord de Mialet vers le col d'Uglas. Le parcours est caillouteux mais avec une vue dégagée. Prévoir de bonnes chaussures de marche et un pique-nique.

Dénivelé : 500 mètres positif.

RDV au parking du cimetière à l'entrée du village.



Gratuit mais attention, nombre de place limité.

Inscription obligatoire à l'Office de Tourisme d'Alès.

Renseignements & réservations à l'Office de Tourisme d'Alès.

Tél. : 04 66 52 32 15 contact@cevennes-tourisme.pro

✂ VISITE GUIDÉE DU CHÂTEAU DE MONTALET

Molière-sur Cèze - à partir de 14h



Le château de Montalet est un joyau de l'architecture médiévale, inscrit à l'inventaire supplémentaire des Monuments Historiques. Découvrez l'histoire de cet édifice des XI^e et XII^e siècle et de sa restauration par des bénévoles passionnés grâce à un guide de l'Association pour la sauvegarde du « Château de Montalet ».

RDV au pied du château, Molières-sur-Cèze.

Tarif : 6 € par personne - Gratuit pour les moins de 12 ans.

Inscriptions & renseignements au Château de Montalet.

Tél. : 06 81 18 27 73

SAVE

PARTENAIRE CONFORT

Z.I. PIST IV
13, chemin des Deux Mas
30100 Alès
Tél. 04 66 30 58 58



Climatisation



Pompes à chaleur



Photovoltaïque



Alarme



Vidéosurveillance



Automatismes



contact@save-pro.fr
www.save-pro.fr



ASSISTANCE COUVERTURE ÉTANCHEITÉ ISOLATION

**ÉTANCHEITE ISOLATION TOITURES
TERRASSES PROTECTION LOURDE**

04.66.43.51.91

aceietancheite@orange.fr

Les bicouches élastomères



ALES RESIDENCE DOLCE VITA
Résidence Dolce Vita
Toiture Terrasses et
Terrasses dalles sur plots.

Les étanchéités synthétiques



GRUPE SCOLAIRE ROUSSON
Toitures de 3000 m²
Membrane P.V.C / T.P.O.

Les étanchéités liquides



ALES PLACE DES MARTYRS
Toiture Terrasse protection
graviers et terrasses
dalles sur plots.
Résine casquette béton.

Que vous soyez Architecte, Syndic,
Représentant d'entreprise, de site industriel
ou particulier...

✂ CONFÉRENCE “ PARURES MÉDIÉVALES : FEMMES PARÉES ! ”

par Élisabeth Héberard, Présidente du GARA

Salle du Capitole, Place de l'Hôtel de ville, Alès - 17h30



Du X^e au XV^e siècle, les éléments de parures sont une vitrine du rang social de celles qui les portent, des techniques artisanales médiévales, et de la mode d'antan. Issues des fouilles et sondages archéologiques faits en châteaux cévenols, les parures présentées restitueront, le contexte de la vie médiévale des femmes.

Entrée libre

✂ INAUGURATION DE LA SEMAINE CÉVENOLE

Cour de l'Hôtel de ville - 19h

Nouveauté en cette année 2024, c'est dans la cour de l'Hôtel de ville, parée aux couleurs de la Semaine Cévenole, que le Maire dévoilera le programme de cette XII^e édition. Vous vibrerez ensuite aux sons des mélodies médiévales avec le groupe Les Tindaires.

LOCATION DE COSTUMES

Espace Alès-Cazot - 14, Rue Jules Cazot, Alès
Mise à disposition gratuite de costumes
par « Laurence MAGNANELLI »,
dès le lundi 30 septembre,
à l'Espace Alès-Cazot de 9h à 19h.
Restitution le mercredi 9 octobre
au Capitole, de 9h à 19h.

Attention, un chèque de caution de 100 €
sera exigé avec photocopie de la pièce d'identité.

Les
Mercredeal
famille

1 menu
King Junior



+
1 menu
adulte



Exclusivement pour les membres Kingdom.

tous les mercredis

MARDI 1^{er} OCTOBRE

✂ VISITE GUIDÉE DU FORT VAUBAN

À partir de 10h

par l'Association Renaissance du Fort Vauban.



La découverte de l'extérieur du site commence par une déambulation autour des remparts au cours de laquelle sont présentés le contexte historique de la construction mais aussi l'histoire du quartier. Dans un second temps la découverte de cette ancienne prison mènera au centre de la cour de l'édifice, où seront abordées la vie carcérale et les conditions de vie des prisonniers.

Rendez-vous devant le portail de l'entrée principale du fort Vauban.

Tarif : 2 € par personne tarif unique dans le cadre de la Semaine Cévenole.

Réservations obligatoires auprès de l'Office de tourisme

Tél. : 04 66 52 32 15

places limitées.



Société d'Exploitation des Etablissements BONNEFILLE

Travaux publics et privés depuis 1974



www.seebtp.fr



TRAVAUX PUBLICS
POSE DE RESEAUX &
TERRASSEMENT PAR ASPIRATION



✂ ATELIER JEUX DE SOCIÉTÉ

Médiathèque Alphonse Daudet,
24, Rue Edgard Quinet, Alès
De 11h à 13h30 et de 14h30 à 17h
À partir de 5 ans

Jeux de société proposés en lien avec des jeux médiévaux.
Entrée libre

✂ VISITE GUIDÉE DU CHÂTEAU D'ALLÈGRE

À partir de 14h



Dominant la moyenne Vallée de la Cèze, le castrum d'Allègre s'écarte du plan traditionnel du château médiéval et s'apparente à un « village de chevaliers ».

Situé à 275 mètres d'altitude et visible à 15 kilomètres, le site d'un hectare et demi offre un large panorama sur les Cévennes et le Mont Bouquet.

L'Association de Sauvegarde du Château d'Allègre vous accueille pour une visite guidée de l'histoire du site et pour en apprendre plus sur les femmes du XI^e siècle. Venez savourer ce véritable voyage dans le temps.

RDV sur le parking à hauteur du Mas d'Allègre route de Lussan à 1,5 km du Pont d'Auzon.

*Tarif : 5 € par personne - Gratuit pour les moins de 15 ans.
Renseignements et inscriptions (obligatoire)*

à l'Office de Tourisme de Cèze-Cévennes

Bureau d'Allègre-les-Fumades. Tél. : 04 66 24 80 24



INSTALLATIONS PHOTOVOLTAÏQUES & BORNES DE RECHARGE VE



AUTOCONSOMMATION



SITES ISOLÉS



PRODUCTION



BORNES DE RECHARGE
VÉHICULES ÉLECTRIQUES



MAINTENANCE

65 chemin les Agonèdes - 30340 SAINT JULIEN LES ROSIERS

☎ 04 66 86 35 35

✉ contact@k-helios.fr

🌐 www.k-helios.fr

📱 @khelios30

Scannez-moi
pour accéder
au site internet



Veolia
partenaire de la
Semaine Cévenole

Ressourcer le monde

✂ CONFÉRENCE « LES FEMMES DANS LE SECTEUR DU CRÉDIT DE MONTPELLIER »

par Verena WELLER (Université de Manheim / Allemagne)
Salle du Capitole, 10, Place de l'Hôtel de ville, Alès - 18h

Récemment, le rôle des femmes dans l'histoire financière est devenu un sujet de recherche particulier. L'attention s'est en effet déplacée de l'histoire de la haute finance vers des exemples plus quotidiens de petites transactions financières, reflétant que le crédit était déjà omniprésent au Moyen Âge. Explorer le rôle des femmes dans les systèmes de crédit éclaire donc sur les mécanismes de l'économie locale, du patriarcat et des comportements sociaux de l'époque.

Entrée libre

✂ SOIRÉE CINÉMA « PRINCESSE MONONOKÉ »

Réalisation : Hayao Miyazaki

CinePlanet - Place des Martyrs de la Résistance, Alès - 20h



Japon, XV^e siècle. Jadis protégée par des animaux géants, la forêt se dépeuple à cause de l'homme. Le jeune guerrier Ashitaka quitte les siens et part à la recherche du dieu-cerf qui seul pourra défaire le sortilège. Au cours de son voyage, il rencontre San, une jeune fille sauvage élevée par des loups, ... « Non content d'être une formidable fable écologique, cette œuvre d'une richesse visuelle permanente témoigne d'un imaginaire complexe et foisonnant, tout en décrivant avec un luxe de détails la vie dans un village fortifié. » Vincent Ostria, L'Humanité

À partir de 12 ans - Entrée gratuite, dans la limite des places disponibles (réservation possible au 04 66 30 24 26)

TOUTES ACTIVITÉS DU BÂTIMENT

Maisons individuelles
Restauration
Spécialiste Toiture
neuf et rénovation
Enduit de façade et isolation
par l'extérieur

Entreprise familiale à votre service depuis 1951

**VENIER
RÉNOVATION
VENIER
BÂTIMENT
V.F. FAÇADES**



319 Avenue Émile Antoine - ZAC du Capra
30340 MÉJANNES-LES-ALÈS
Tél. 04 66 86 68 16
contact@venier-reno.fr

MERCREDI 2 OCTOBRE

✂ " HEURE DU CONTE & DÉCOUVERTE DE LA HARPE "

Médiathèque Alphonse Daudet
24, Rue Edgard Quinet, Alès - 10h30 à 11h30

Lorsque la narration se conjugue à la douceur du son de la harpe, le dépaysement et la poésie sont instantanés.

Entrée libre

✂ VISITE GUIDÉE DU JARDIN MÉDIÉVAL À CENDRAS

Jardin médiéval de Cendras,
1204, Chemin de la Vigère, Cendras - 10h

Visite commentée du jardin médiéval de l'Abbaye avec évocation de la place des femmes dans la médecine au Moyen Âge : leurs connaissances étendues des plantes médicinales, leurs remèdes et leurs pratiques ainsi que leur rôle dans la transmission des savoirs vous seront révélés lors de cette déambulation savante et plaisante.

Entrée libre

*Inscriptions obligatoires en contactant directement Biosphera.
Tél. : 04 66 07 39 25.*

✂ CONTES ET LÉGENDES : LES FEMMES AU MOYEN ÂGE

Pôle culturel et scientifique de Rochebelle,
155, Rue du Faubourg de Rochebelle, Alès
De 14h à 17h (3 créneaux horaires possibles : 14h, 15h et 16h)

À l'ombre des grands arbres, venez écouter des contes sur des femmes fortes, des sorcières... et échanger sur la condition de la femme dans les contes.

Entrée libre mais inscription obligatoire

*Renseignements et inscriptions auprès du CPIE.
Tél. : 04 66 52 61 38 / contact@cpiegard.fr*





*Pour demain,
soyons audacieux aujourd'hui !*

BENOI
TRAVAUX PUBLICS
Canalisateur de vos projets

- Depuis 1978 -

*Au service des Collectivités Locales
et de leurs ressources en Eau.*

☞ Eau Potable ☞ Eaux usées ☞ Eaux pluviales

BENOI TP

894 chemin de la Madeleine - 30140 BOISSET & GAUJAC
Tél : 04 66 60 63 29
contact@benoi-tp.com

www.benoi-tp.com

✂ ATELIER D'ART POSTAL " LA MODE FÉMININE AU MOYEN ÂGE "

Pôle Culturel et Scientifique de Rochebelle
155, Rue du Faubourg de Rochebelle, Alès
2 créneaux possibles (14h30/15h30 et 16h/17h)

Chaperon, cotte de drap, aumônnières, découvrez tout un vocabulaire en lien avec les costumes médiévaux et créez une carte à l'effigie d'une figure féminine de cette époque ...

Entrée libre mais inscription obligatoire

Renseignements et inscriptions auprès du CPIE.

Tél. : 04 66 52 61 38 / contact@cpiegard.fr

✂ ATELIER CRÉATIF

Médiathèque Alphonse DAUDET :
24 Rue Edgard Quinet, Alès - De 15h à 16h30



Réalisation de coiffes, couronnes et mini chevaliers

Atelier à partir de 7 ans - Gratuit

✂ VISITE DE BIOSPHERA, CENTRE D'INTERPRÉTATION DES VALLÉES CÉVENOLES CENDRAS

18, Rue Vincent Faita, Cendras- 15h

Lors de cette visite, venez découvrir la place qu'occupaient les femmes dans la vie cévenole de la préhistoire à nos jours.

À partir de 10 ans - Gratuit mais inscription obligatoire

Inscriptions en contactant directement Biosphera.

Tél. : 04 66 07 39 25

L'ITALIE QU'ON MÉRITE !



Dei Sapori

« Mangi & Bevi »

RISTORANTE - PIZZERIA - COCKTAILS

La Roque-sur-Cèze
Les Angles
Alès



SUIS NOS
AVENTURES

MENU
Dei Sapori
« Mangi & Bevi »
RISTORANTE - PIZZERIA



SYNDIC LOCATION TRANSACTION* GESTION

*hors Alès



www.dousson-immobilier.fr



58 Bd Gambetta
30700 Uzès
04 66 37 76 03

3 rue du cdt Marceau
30240 Le Grau du Roi
04 11 83 14 90

8 rue Michelet
30100 Alès
04 66 52 31 21

✂ VISITE GUIDÉE DU CHÂTEAU DE MONTALET

Molière-sur-Cèze - 14h



Le château de Montalet est un joyau de l'architecture médiévale, inscrit à l'inventaire supplémentaire des Monuments Historiques. Découvrez l'histoire de cet édifice des XI^e et XII^e siècle et de sa restauration par des bénévoles passionnés grâce à un guide de l'Association pour la sauvegarde du « Château de Montalet »
RDV au pied du château pour démarrer la visite

*Tarif : 6 € par personne - Gratuit pour les moins de 12 ans.
Inscriptions & renseignements au Château de Montalet.
Tél. : 06 81 18 27 73*



21

OPEL NOUVELLE OPEL CORSA ELECTRIC
PRÊT À L'ESSAYER ?

A 19 kWh

PEUGEOT NOUVEAU 3008
ELECTRIQUE &
HYBRIDE NON RECHARGEABLE

A 19 kWh

GUIRAUD

Peugeot & Opel Alès
Peugeot : 04 66 56 28 00
Opel : 04 66 52 89 89

peugeot-ales.fr
opel-ales.fr

✂ CONFÉRENCE “ L'ÉVOLUTION DE LA MODE FÉMININE AU MOYEN ÂGE ”

Par Laurence Magnanelli, costumière
Espace Alès-Cazot, 14, Rue Jules Cazot, Alès - 16h30



En Europe occidentale plusieurs styles vestimentaires se sont succédés entre le VIII^e et le XV^e siècle. Cette présentation de costumes permettra d'évoquer de célèbres dames du Moyen Âge qui ont fait évoluer la mode de leur temps et comment elles ont été représentées ensuite dans l'imagerie des XIX^e et XX^e siècles.

Entrée libre

07 > 17
NOV
2024

LA
VERRIÈRE
D'ALÈS
MUSEUM
CITY

TEMPS DE CIRQUES

ALÈS - GARD - LOZÈRE

www.tempsdecirques.fr

SAISON 2024
ALÈS AGGLO
> SCÈNE DES
MONDES

Subvention par
LE MINISTRE
DE LA CULTURE

LE PRÉFET
DE LA RÉGION
OCCITANIE

LE DÉPARTEMENT
DE GARD

LE DÉPARTEMENT
DE LOZÈRE

LE DÉPARTEMENT
DE LA HAUTE-LOZÈRE

LE DÉPARTEMENT
DE LA MUSEE
CITY

LE DÉPARTEMENT
DE LA MUSEE
CITY

LE DÉPARTEMENT
DE LA MUSEE
CITY

LE DÉPARTEMENT
DE LA MUSEE
CITY

LE DÉPARTEMENT
DE LA MUSEE
CITY

LE DÉPARTEMENT
DE LA MUSEE
CITY

design graphique : Noémie Briot - photo © Loup Romer

Les Thermes des Fumades entrent dans une nouvelle ère



Cures thermales • Hôtel
Spa Sothys • Espace bien-être

T. 04 66 54 08 08
www.fumades.com



✂ CONFÉRENCE “MISSIGNAC, VILLAGE DU HAUT MOYEN ÂGE”

Par Marie Rochette et Odile Mauftras, archéologues médiévistes de l'INRAP.

Archives Municipales d'Alès, 4, Boulevard Gambetta, Alès - 18h



Fouille du village de Missignac (Aimargues, Gard), le 10 juin 2013. Cl. O. Mauftras, Inrap.

La construction de la ligne de train entre Nîmes et Montpellier a donné lieu à plusieurs chantiers d'archéologie et à de nombreuses découvertes, notamment celle du village médiéval de Missignac. La fouille réalisée de décembre 2012 à juin 2013 a permis d'en comprendre la genèse et d'en lire l'évolution. Elle livre notamment des informations sur les formes de l'habitat, alors largement construit en terre crue, sur l'église qui n'est pas à l'origine du village mais l'intègre au milieu de son histoire, et sur les habitants dont près d'un millier de tombes ont été étudiées.

Entrée libre

✂ CONCERT “UN VOYAGE BAROQUE”

Par l'Ensemble baroque du Conservatoire à rayonnement intercommunal Maurice André

Temple d'Alès, Place du Temple, Alès - 20h30

Une voix, un quatuor à cordes, un hautbois, un clavecin. De la complicité des sept artistes, enseignants au Conservatoire de musique Maurice André, naît un voyage coloré et spirituel dans l'Europe musicale du XVIII^e siècle. Au programme : Jean-Sébastien Bach, Alessandro Marcello, George Friedrich Haendel...

Entrée libre

BRASSERIE - GLACIER

CAFÉ
DES
FLEURS

Face
à la gare

Restauration
midi et soir
sauf samedi soir

44 place pierre semard Alès . 04 66 43 08 42

RCI

Rhône
Cévennes
Ingénierie

www.rci-inge.com

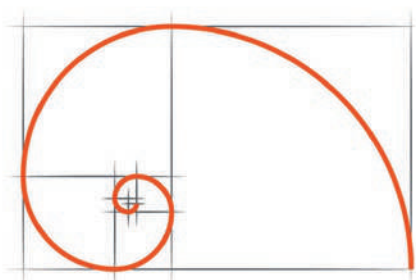
**Maîtrise d'oeuvre VRD,
Assistance à maîtrise d'ouvrage**

- ✓ Aménagement voirie, Place de village
- ✓ Equipements Sportifs et de Loisirs
- ✓ Stations de traitement et réseaux AEP et EU
- ✓ Etudes environnementales

4 rue de la Bergerie - 30100 Alès - Tél : 04 66 54 23 40 - ales@rci-inge.com

HYPER U ALES

ROCADE SUD - 04 66 52 92 40



aitec
architecture

Ingénierie . Technique . Économie
de la Construction.

4, rue de la bergerie - 30100 ALÈS 04 66 30 39 72 contact@archi-aitec.fr
www.archi-aitec.fr

ADS
BOISSONS

MONTANER PIETRINI
BOISSONS

501, ZA avenue de Ste Barbe
30520 St Martin de Valgalgues

Tél. 04 66 55 69 02
contact.ales@mp-boissons.com

JEUDI 3 OCTOBRE

✂ VISITE GUIDÉE DES EXTÉRIEURS DU FORT VAUBAN D'ALÈS

À partir de 10h par l'Association Renaissance du Fort Vauban



La découverte du site commence par une déambulation autour des remparts au cours de laquelle sont présentés le contexte historique de la construction mais aussi l'histoire du quartier. Dans un second temps la découverte de cette ancienne prison mènera au centre de la cour de l'édifice, où seront abordées la vie carcérale et les conditions de vie des prisonniers.

Rendez-vous devant le portail de l'entrée principale du Fort Vauban.

Tarif : 2 € par personne (tarif unique dans le cadre de la Semaine Cévenole) - Places limitées.

*Réservations obligatoires auprès de l'Office de tourisme
Tél. : 04 66 52 32 15*





STIM

SARL

La maîtrise de la qualité



■ ÉTANCHÉITÉ TOITURES
TERRASSES ACCESSIBLES OU INACCESSIBLES
VÉGÉTALISÉES, RÉSINES

■ ISOLATION DE COMBLES



■ TRAITEMENT MURS ENTERRÉS
ET REMONTÉES CAPILLAIRES



■ CONTRATS D'ENTRETIEN
MAINTENANCE TOITURE
SERVICE RÉPARATION ET RECHERCHE DE FUITES



■ REVÊTEMENTS DE PROTECTION
CARRELAGE - DALLES SUR PLOTS

■ OUVRAGES D'ARTS

AgenceGARD

37, avenue Vincent d'Indy
30100 ALÈS
Tél. 04 66 86 94 73



AgenceHÉRAULT

450, rue Baden Powel
34000 MONTPELLIER
Tél. 04 67 69 74 70

contact@stim-etancheite.fr

✂ VISITE GUIDÉE DU CHÂTEAU D'ALLÈGRE

À partir de 14h



Dominant la moyenne Vallée de la Cèze, le castrum d'Allègre s'écarte du plan traditionnel du château médiéval et s'apparente à un « village de chevaliers ». Situé à 275 mètres d'altitude et visible à 15 kilomètres, le site d'un hectare et demi offre un large panorama sur les Cévennes et le Mont Bouquet. L'Association de Sauvegarde du Château d'Allègre vous accueille pour une visite guidée de l'histoire du site et pour en apprendre plus sur les femmes du XI^e siècle. Venez savourer ce véritable voyage dans le temps. RDV sur le parking à hauteur du Mas d'Allègre route de Lussan à 1,5 km du Pont d'Auzon.

*Tarif : 5 € par personne - Gratuit pour les moins de 15 ans.
Inscriptions (obligatoires) & renseignements Office
de Tourisme de Cèze-Cévennes
Bureau d'Allègre-les-Fumades. Tél. : 04 66 24 80 24*

✂ “ BALADE CONTÉE AUTOUR DE PEYREMALE ”

De 14h à 17h - Adulte et enfant à partir de 8 ans

Lors de pauses régulières au cours de cette randonnée, découvrez assis dans l'herbe ou installés au bord d'un chemin, des histoires de femmes et pourquoi ces femmes ont tant dérangé les hommes ?

Tout en jouant, apprenez-en plus sur des femmes locales qui ont fait des choses extraordinaires mais dont nous n'avons pas ou peu entendu parler.

*Gratuit mais inscriptions obligatoires
Renseignements et inscriptions auprès du CPIE.
Tél. : 04 66 52 61 38 / contact@cpiegard.fr*

NAVARRRO

Sandrine



14 avenue Charles de Gaulle
30100 ALES
Bureaux ouverts du lundi au vendredi
de 8h à 18h sans interruption.

www.ambulances-navarro.fr

Tél. : 04 66 307 387
navarro.navarro@orange.fr

✂ CONFÉRENCE “ FILLE DE... FEMME DE... VEUVE DE... ”

Par Mireille Pluchard.

Salle du Capitole, 10, Place de l'Hôtel de ville, Alès - 17h30

Socialement peu reconnue, la femme du Moyen Âge entrouvrira cependant quelques discrètes portes pour s'évader sur des chemins de liberté.

Quels sont donc ces chemins ? Sont-ils accessibles à toutes ? Et qui sont-elles, ces femmes qui osent les emprunter ? Décryptez à travers des documents et cette conférence les femmes qui ont laissé une empreinte tant dans l'histoire, la littérature, l'art.

Entrée libre

✂ SOIRÉE CINÉMA - FILM-DOCUMENTAIRE “ L'AFFAIRE JEANNE D'ARC ”

Réalisation : Antoine De Meaux et Sarry Long

Narrateur : Laurent Stocker

Salle du Capitole – 10, Place de l'Hôtel de ville, Alès - 20h



C'est un récit extraordinaire, entre histoire et légende : l'histoire de Jeanne d'Arc, une jeune fille de 17 ans qui se dit envoyée de Dieu pour sauver le royaume de France. Plus qu'un biopic, ce docu-fiction historique en animation 3D est une enquête ...

« Lorsque la fable s'efface devant le politique. Ce docu-fiction d'animation spectaculaire, avec la voix de Laurent Stocker, joue habilement sur deux tableaux, l'art de l'investigation relevant du savoir du policier comme de l'historien. »

Philippe-Jean Catinchi, Le Monde

*Entrée gratuite, dans la limite des places disponibles
(réservation possible - Tél. : 04 66 30 24 26)*

L'ENTREPÔT DU BRICOLAGE

Le bricolage à prix entrepôt.

ALÈS

Rocade Sud derrière Hyper U

04 66 78 60 27

NON-STOP

7h30 - 19h

du lundi au samedi

www.e.brico.fr

VENDREDI 4 OCTOBRE

✂ RANDONNÉE ACCOMPAGNÉE À MIALET (14 kms)

Départ à 9h - Retour vers 16h

Randonnez, avec Julien Travier, guide-accompagnateur, de Mialet vers les Puechs et la Baumelle, puis rentrez par le Mas Soubeyran, haut lieu du protestantisme ! Prévoir de bonnes chaussures et un pique-nique pour le midi. Dénivelé : 300 mètres positif.

RDV de départ au parking du cimetière à l'entrée de Mialet
Gratuit mais inscription obligatoire à l'Office de Tourisme d'Alès (nombre de place limité).

Renseignements & réservations à l'Office de Tourisme d'Alès.
Tél. : 04 66 52 32 15. contact@cevennes-tourisme.pro

✂ ATELIER JEUX DE SOCIÉTÉ

Médiathèque Alphonse Daudet, 24, Rue Edgard Quinet, Alès
De 11h à 13h30 et de 14h30 à 17h



À partir de 4 ans

Entrée libre

Préparer
votre Bien-être
C'est possible dès aujourd'hui

Installation
de climatisation



PCSB

● plomberie ● climatisation
● chauffage ● pompe à chaleur

+ de 20 ans d'expertise

28, avenue Y. Gagarine

30100 ALÈS

www.pcsb-30.fr



✂ VISITE GUIDÉE DU CHÂTEAU DU CHEYLAR D'AUJAC

Aujac à 14h et à 16h



Le château d'Aujac vous propose à l'occasion de la Semaine cévenole une visite originale et inédite : 1h30 de parcours où seront évoquées l'architecture, la vie du château, de ses habitants et habitantes.

*Tarif préférentiel à l'occasion de La semaine cévenole :
6 € par adulte, 4 € par enfant (5-15 ans).*

*Inscriptions obligatoires, au minimum 48h à l'avance.
Renseignements & réservations.*

Tél. : 06 86 66 20 66 et/ou lechateau.aujac@gmail.com

✂ CONFÉRENCE “ RENÉE DE FRANCE ET DE FERRARE, ENTRE DEUX COURONNES ET DEUX CONFESSIONS ”

Par Dominique BILOGHI, ancien enseignant en Histoire moderne
à l'Université Paul-Valéry

Salle du Capitole - 10, Place de l'Hôtel de ville, Alès - 16h

Découvrez l'histoire de Renée de France (1510-1575),
fille du roi Louis XII et de la reine Anne de Bretagne,
tante et grand-tante de rois, sœur de la reine Claude
et belle-sœur du roi François 1^{er}.

Cette héritière, dont l'itinéraire est assez long, permet
une réflexion historique sur le statut des princesses et
les contraintes de leur existence sur l'échiquier politique
européen et sur la condition féminine au XVI^e siècle

Entrée libre

LES SITES



- 1** Archives municipales
4 bd Gambetta
- 2** Musée du Colombier
rue J. Mayodon
- 3** Pôle culturel
et scientifique
de Rochebelle

- 4** Point Info
Place de la Mairie
- 5** Fort Vauban
et Jardin du Bosquet
- 6** Place des Martyrs
de la Résistance

- 7** Le Capitole et
l'Office de tourisme
Place de la Mairie
- 8** Cathédrale
Place St Jean
- 9** PAB

- 10** Médiathèque
- 11** Temple
- 12** Mine témoin

- 13** Place de l'Abbaye
- 14** Place G. Péri

- A** Départ et arrivée
du défilé de 11h
- B** Départ défilé de 16h

Itinéraire du défilé
Samedi 30 septembre, 16h

ALÈS LES ALLEMANDES

Intermarché
HYPER

**Un nouveau magasin
une nouvelle façon
de mieux manger**

**OUVERT
DU LUNDI AU SAMEDI
de 8h30 à 20h**

**LE DIMANCHE
de 9h à 12h45**

198 Avenue des Frères Lumière **ALÈS**

www.lesgrandesallemandes.com

LOCATION DE
VÉHICULES

et **23**
ENSEIGNES
à votre service

leDRIVE
Intermarché

✂ REPAS / RIPAILLES BŒUF À LA BROCHE

Place de l'Hôtel de ville, Alès - 19h

Sur la Place de l'Hôtel de ville, grand restaurant à ciel ouvert avec un bœuf entier à la broche accompagné d'un aligot (purée de pomme de terre, beurre, crème, tomate, ail). Le groupe Aragorn et les cavaliers des écuries du Réal animeront ce repas festif.

Prix par personne : 15 €

La billetterie débutera le lundi 23 septembre, à l'Office de Tourisme d'Alès, de 9h à 12h et de 14h à 17h (places limitées).

Pour plus de renseignements, tél. : 04 66 56 11 47

✂ EMBRASEMENT DU FORT VAUBAN

Fort Vauban - 21h30



Venez assister au spectacle pyrotechnique qui embrasera le Fort Vauban et tombez sous le charme de ce site à l'histoire passionnante.

Entrée libre



Démolition



Génie civil



Réseaux humides

Réseaux humides

Démolition

Génie civil

Avenue des Pins d'Alep
ZAC du Rieu
30319 Alès cedex
Tél. 04 66 25 01 96
contact@scaic.fr



Livraison Béton prêt à l'emploi

CENTRALE D'ALES

Ancien Carreau de la Mine 30520 St Martin de Valgalgues
Tél. 04 66 30 78 78
contact@alesnimesbeton.fr

SAMEDI 5 OCTOBRE

✂ INAUGURATION DE LA SEMAINE CÉVENOLE

✂ Inauguration du campement militaire et du marché artisanal

Place de l'Hôtel de ville - 11h

✂ Défilé costumé d'inauguration

Départ place de l'hôtel de ville à 11h puis déambulation par les rues Rollin, St Vincent, d'Avéjan, Albert 1^{er}, arrivée dans la carrière place de l'Hôtel de ville.

✂ Apéritif d'inauguration

Place de l'Hôtel de ville - 12h

Discours de Max ROUSTAN, Maire d'Alès puis apéritif convivial.

✂ DÉFILÉ COSTUMÉ

À partir de 16h



Déambulation sur le parcours suivant : Pont Vieux, place Péri, rue Docteur Serres, rue St Vincent, place St Jean, place de l'Abbaye, rue Sauvages, rue d'Avéjan, place Général Leclerc, rue Albert 1^{er} et arrivée place de l'Hôtel de ville.

400 brebis coutelées avec cloches et pompons, encadrées par 8 bergers feront partie du défilé !

À noter : 450 costumes seront à disposition du public durant le week-end festif afin que la population participe aux défilés mais aussi aux animations proposées (voir pages 47 à 53)



ENTREPRISE DE PROPRETÉ PROFESSIONNELS ET PARTICULIERS

Le NETTOYAGE de A à z z z Z
[DEVIS GRATUITS]

ENTRETIEN COURANT DE TOUS LOCAUX
BUREAUX, IMMEUBLES

REMISE EN ÉTAT APRÈS TRAVAUX
VITRES, MOQUETTES, TAPIS, SOLS SOUPLES

19 avenue Jules Guesde 30100 ALÈS
tél. 04 66 60 02 67 | auxinet@orange.fr
www.auxinet.fr

✂ SPECTACLE “ LES DERNIÈRES AMAZONES ”

Place de l'Hôtel de ville - 20h30



Le mythe des dernières Amazones est construit autour d'une légende dont les traces historiques se dévoilent peu à peu et dont nous ignorons encore tant de choses. L'imaginaire nous amène à penser que les Amazones vivaient dans des cités fonctionnant en sociétés matriarcales, choisies et consenties par tous dans un désir commun de vivre en harmonie avec la nature. Les femmes étant rythmées par des cycles, à l'image du temps, des saisons et de la lune, elles s'accordaient avec ceux-ci naturellement, en célébrant la terre et le ciel lors de rituels chamaniques, bercés de danses, de feu, de chants et de musique.

Le spectacle proposé se compose de chorégraphies d'escrime artistique historique, de chants et de danses tribales. Déterminées à partager leur passion et à emporter avec elles dans leur univers chaque spectateur, Les dernières Amazones débordent d'une énergie communicative qui saura animer et marquer chaque événement.

✂ SPECTACLE LA LÉGENDE DU DRAGON DU FORT VAUBAN

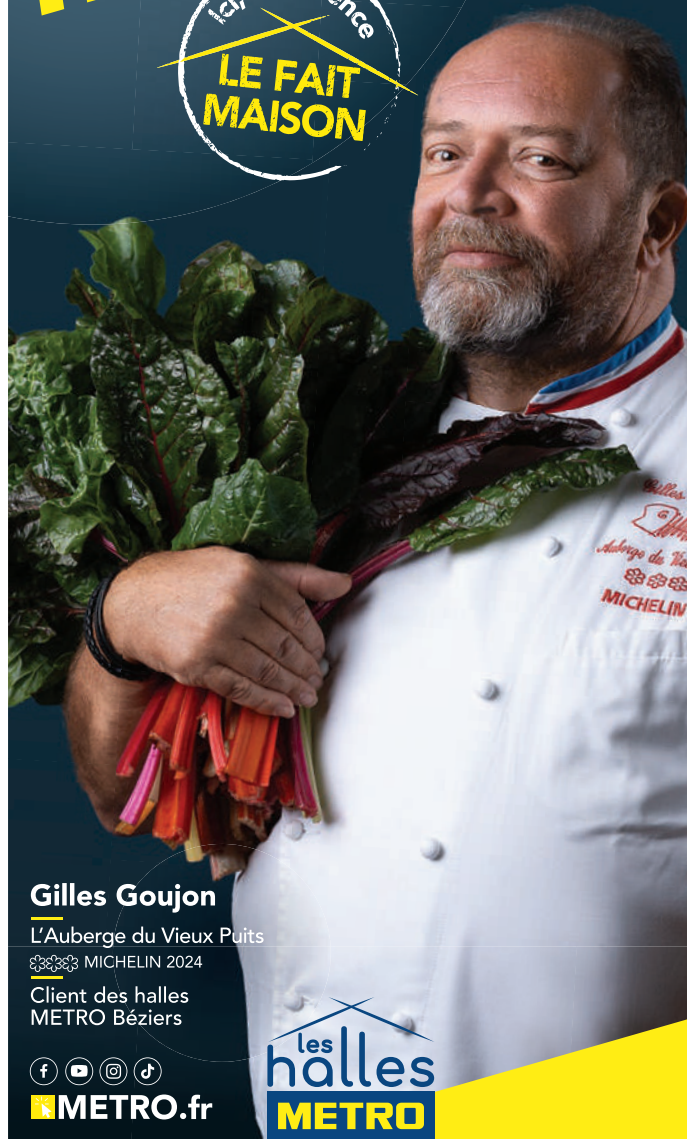
Place de l'Hôtel de ville - 21h

Il y a bien longtemps sur la colline de la Roque où se dresse aujourd'hui le Fort Vauban, une grotte secrète abritait des fées. Le premier seigneur connu d'Alais, Raymond dit Pellet, fit édifier une demeure afin de surveiller le chemin de Régordane, mais cette construction obstrua totalement la grotte des fées...la légende raconte, qu'emprisonnées sous la colline les fées périrent et la malédiction commença... la poussière de fées s'accumula et fit naître un dragon. Lors d'une fête de la St Jean, les Alésiens allumèrent des feux si intenses que la chaleur réveilla le Dragon endormi. Pour conjurer le sort, les plus grands sorciers furent appelés et firent tomber de la neige... en plein mois de juin ! La magie opéra et le dragon s'assoupit à nouveau... En espérant que les manifestations de notre Semaine Cévenole ne réveillent pas le dragon !

#local


ici, commence
**LE FAIT
MAISON**

RCS Nanterre 399 315 613



Gilles Goujon

L'Auberge du Vieux Puits

 MICHELIN 2024

Client des halles
METRO Béziers



 **METRO.fr**

les
halles
METRO

SAMEDI 5 OCTOBRE & DIMANCHE 6 OCTOBRE

✂ DÉAMBULATIONS MUSICALES

En centre-Ville

Samedi de 10h à 19h

Dimanche de 10h à 18h

✂ Groupe Aragorn

9 musiciens pour ravir petits et grands et mener la danse pour les gentes Dames et Damoiseaux de France et de Navarre...

✂ Groupe Bandura

Bel ensemble musical d'une quinzaine de musiciens qui a pour vocation de mettre à l'honneur les musiques du monde à travers un répertoire provençal traditionnel, médiéval, celtique, ou encore tzigane.

✂ Groupe El Condor

Galoubets et tambourins sont le cœur de cet ensemble provençal qui ose proposer des sonorités et un répertoire avec des instruments provençaux injustement méconnus.

✂ CAMPEMENT MILITAIRE & ANIMATIONS

Tout autour du Fort Vauban - de 10h à 19h

Entrée libre

✂ **Camp de vie** autour de la dynastie des Plantagenêts qui ont marqué l'histoire de France et d'Angleterre.

✂ **Panneaux d'informations** sur la vie du Moyen Âge, et animations complémentaires selon les lieux : jonglerie, découverte des tissus d'autrefois, jeu de piste, jeux d'enfants pour satisfaire les plus petits, initiation à la calligraphie, découverte de la cuisine d'autrefois, réalisation de bijoux...

✂ **Découverte des plantes médicinales** et de certains remèdes de l'époque.

✂ **Aventure immersive de type "Escape Game"**.

✂ **Combats médiévaux et mêlés.**

✂ **Saynètes d'adoubement** et de combats impromptus.

✂ **Activités ludiques de patrouilles d'enfant** et d'enseignement des bases du combat médiéval.

✂ **Ateliers d'héraldique, cuisine, épices et broderies...**

✂ **Présentation d'oiseaux de fauconnerie** en statique sous l'échoppe, lors d'ateliers pédagogiques ainsi que durant les séances de vol libre.



VOTRE INFO LOCALE 100% EN LIGNE

LEMAG.ALES.FR

Flashez le
- QR Code -

Accédez au site :
lemag.ales.fr



✂ **Évocation de personnages** ayant vécu au XII^e siècle dans le Royaume de Jérusalem.

✂ **Grands jeux de réflexion, d'adresse, de hasard**, les jeux d'autrefois..., rallye de chariotes, stands de tir à l'arbalète... Pour les petits et les grands.



✂ **Balade avec les ânes** pour les enfants accompagnés de leurs parents.

✂ **Animations d'un campement militaire** : pilori, harnachement du chevalier, coiffure, démonstration de cuisine médiévale, stand d'épices, stand de calligraphie, saynètes de vie, chants, danses et tir à la couleuvrine.

✂ **Découverte, au travers de 6 épreuves à vivre**, des qualités requises pour devenir un preux chevalier. Un parcours initiatique ludique et pédagogique pour petits et grands.

✂ **Maquillage enfants et adultes.**

✂ **Campement médiéval** avec plusieurs présentations, équipements militaire, cuisine médiévale, forge avec les enfants, travail du cuir, catapulte à bonbons et chamboul'tout.

✂ **Jeux médiévaux** : Trou Madame, Grenouille, Riboulette et autre catapulte géante en compagnie de nos gentes dames et gentilshommes costumés comme au temps jadis.

✂ **Découverte des animaux de la ferme.**

✂ **Équilibrisme, pirouettes et tours de force.**

Merci aux groupes et compagnies suivantes pour leur présence active à la semaine cévenole : La mesnie de Broceliande, Les bâtards d'Occitanie, Fauconnerie Griffondor, Les Seigneurs d'Orient, La compagnie des jeux d'oc, L'oustau aze, Les compagnons de la Tourentelle, La compagnie du Paladin, Grima'so, Atelier des Lucioles, Gamela nostra, La cavalben, Festijoux, La petite ferme, Les baladins de Meliador.



**GROUPE
BRAJA**
LAUPIE TP



 04.66.24.05.35

 www.brajavesigne.fr

 contact@laupie.fr

MARCHÉ MÉDIÉVAL

Jardin du Bosquet - ancienne allée des Marronniers

de 10h à 18h

Pour découvrir ou redécouvrir un savoir-faire d'antan, démonstrations faites par des professionnels passionnés.

Entrée libre

 **Patricia Lopez, maître artisan d'art,**
peintre en décor du patrimoine.

Démonstration de techniques picturales du Moyen Âge sur le thème de la charpenterie « les cloisoirs » décors sur planchettes de bois structuré.

 **Audrey Molina Cannel, relieur**

Présentation de toutes les étapes pour la création d'un carnet : couture, endosseure, couverture avec parure de cuir. Démonstration reliure, créations artisanales et restauration de livre.

 **Thibault Bruguère vannier en châtaignier**

Présentation d'une collection de vannerie et de son utilisation dans le quotidien mais aussi en décoration, démonstration d'un savoir-faire cévenol répandu au Moyen Âge.

 **Plumes et calames, calligraphie**

Initiation à la calligraphie gothique, exposition d'originaux et reproduction de calligraphie.

 **Julien Manikian, travail du bois**

Démonstration et tournage sur bois, vente d'objets du quotidien (bols, assiettes, toupies, stylos, saladiers...).

 **Les mirettes, céramique**

Démonstration et initiation au tournage céramique, vente de céramiques en crés et porcelaine, des créations Made in Alès colorées et fleuries !

 **Atelier " Le bois et le fer", forge**

Fabrication de pointe de flèches, de clous, de couteaux, à la forge à soufflet, découverte d'objet d'art populaire et des couteaux.

 **Atelier du schiste, travail du schiste**

Démonstration et vente de créations en schiste, atelier enfants qui consiste à créer son médaillon de schiste (par Jean-Pierre Boyer).

 **Association " Objectif laine", artisanat de la laine**

Matelassage réalisé sur le stand, exposition de divers produits de l'artisanat lainier.

 **Maroquinerie**

Durant deux jours, les élèves de la section BAC pro métier du cuir du Lycée Jean-Baptiste Dumas, exposeront leurs créations inspirées du Moyen Âge. Ils feront des démonstrations de repoussage et initieront les enfants à la fabrication de petits objets en cuir qu'ils pourront emporter.



SRC

Société Régionale de Canalisation

- Travaux Publics
- Adduction d'eau
- Assainissement
- Eaux pluviales
- Irrigation
- Terrassement
- Voiries
- Exploitation de roches calcaires
- Tri et traitement des déchets inertes
- Travaux de traitement de l'amiante



Tél. 04 66 61 77 93
www.src-leygue.fr

Mail : src@src-leygue.fr

Carrière de La Ferrière - 30140 THOIRAS



🏹 ANIMATIONS ET SPECTACLES

Place de l'Hôtel de ville, rue Albert 1^{er} et Jardins du Bosquet

Entrée libre

🏹 Marché artisanal

Rue Albert 1^{er}

Samedi de 10h à 19h

Dimanche de 10h à 18h

Plus de 30 étals divers vous proposent des produits du terroir, des souvenirs, du snacking...

🏹 Concours de tir à l'arc

Place de l'Hôtel de ville - samedi & dimanche à 11h



Les meilleurs archers des troupes du campement militaire s'affronteront dans ce concours qui consacrera le Robin des Bois de la semaine cèvenole.

🏹 Tournoi de chevalerie

Place de l'Hôtel de ville

Samedi à 12h30, 17h30 et 19h30

Dimanche à 11h, 14h et 18h

Compagnie Les cavaliers des écuries du Réal

Tournoi de chevalerie avec jeux médiévaux, dressage de chevaux, voltige, joutes équestres et combats à pied.

🏹 Equilibrisme, pirouettes et tour de force

Scène du Bosquet

Samedi à 14h et 18h

Dimanche à 12h et 16h

Compagnie Les baladins de Méliador

De pitreries en équilibres, de pirouettes en tours de force, Arthur le dur et Yvan le malin, ces deux coquins ont plus d'un tour dans leur besace pour divertir le bon peuple...

GAGNEZ 80€!

en triant vos déchets*



1 GESTE CITOYEN, ça peut rapporter gros!

Participez au "juste tri", et faites partie des 6 habitants
d'Alès Agglomération à gagner 80 € chaque mois ! *

- 1 Prenez-vous en photo en train de mettre vos emballages recyclables dans un point d'apport volontaire, un bac jaune, un arbre à tri ou en déchèterie.
- 2 Envoyez cette photo et le coupon réponse associé * à lejustetri@alesaggllo.fr
- 3 Retrouvez les noms des gagnants chaque mois dans le journal d'Alès Agglo et sur ales.fr

* Règlement complet du jeu
et coupons réponses sur ales.fr



CITEO



🔪 Combats médiévaux

Place de l'Hôtel de Ville,

Samedi à 14h, 15h et 19h

Dimanche à 13h, 15h30 et 16h30

Compagnie La garde du Roussillon

Plongez dans un monde épique où les guerriers s'affrontent avec bravoure et détermination. Préparez-vous à vivre des tournois palpitants qui vous transporteront à travers le temps. Expérimentez l'excitation unique de ces compétitions historiques.

🔪 Visite : «Les Terrasses du Bosquet», jardin ethnobotanique et d'acclimatation.

1, Rue d'Hombres Firmas, Alès

Samedi et dimanche de 10h à 18h

Visite libre le samedi et le dimanche.

🔪 LES ESPACES RESTAURATIONS DE LA SEMAINE CÉVENOLE

Fort Vauban

Situé dans les jardins du Bosquet, autour du théâtre de verdure ce nouvel espace de restauration dédié aux produits du terroir ravira les papilles des petits et des grands.

🔪 "La roulotte de la Marmotte" vous propose des mets élaborés à partir de produits issus de filière courte, saveurs des produits d'antan, bières artisanales.

🔪 "L'Escale des crêpes" vous propose toute la journée, des crêpes salées et sucrées.

🔪 "Cévennes Tradition" passion de la cuisine pour le plaisir des papilles, menus traditionnels et locaux : aligot andouillette, tripes...

🔪 "Restaurateur-traiteur, spécialité Italienne" Désireux de transmettre le goût pour la culture Italienne et ses spécialités culinaires, les produits sont sélectionnés depuis une cinquantaine d'années dans la zone de Rimini et Pésaro.

🔪 "La Taverne de l'Embuscade" vous propose des plats en sauces dans une boule de pain, des pâtes flambées dans une meule de fromage, un plaisir des yeux et des papilles !



7-12
OCTOBRE
2024 CINÉMA, CIRQUE,
DANSE, EXPOSITION,
GRAFFITI, MUSIQUE...
DANS TOUTE
L'AGGLOMÉRATION
D'ALÈS



À DÉCOUVRIR AUSSI À ALÈS ...

EXPOSITION PAB OU LA PASSION DE L'ART MODERNE

Entrée libre

www.museedupab.fr

Du 18 septembre 2024 à avril 2025

De 14h à 18h (fermé le lundi)

Musée-bibliothèque Pierre André Benoit, rue de Brouzen, Alès.



Venez découvrir un accrochage par techniques artistiques grâce aux œuvres des amis artistes de Pierre André Benoit. Cette exceptionnelle collection d'Art moderne vous surprendra !

NOUVELLE OPEL CORSA ELECTRIC PRÊT À L'ESSAYER ?

NOUVEAU 3008 ELECTRIQUE & HYBRIDE NON RECHARGEABLE



Peugeot & Opel Alès
Peugeot : 04 66 56 28 00
Opel : 04 66 52 89 89

peugeot-ales.fr
opel-ales.fr

✂ LE COLOMBIER DANS TOUS LES SENS

Du 21 juin 2024 à l'automne 2025

De 14h à 18h (fermé le mardi)

Musée du Colombier, Rue Jean Mayodon, Alès

Alès Agglomération présente

Le Colombier

dans tous les sens

ALÈS AGGLOMÉRATION SCÈNE DES MONDES

MUSÉE DU COLOMBIER | du 21 juin 2024
rue Jean Mayodon - Alès | au 21 octobre 2025

Alès Agglomération LE SUD INGÉNIEUX

Musée du Colombier

Préfet de la Région Occitanie

museeducolombier.fr

Faites appel à vos cinq sens pour enrichir votre perception de l'Art. À chaque saison, une nouvelle facette sensorielle est dévoilée, transformant votre visite en une expérience immersive et ludique.

Imaginez-vous, déambulant à travers les salles...

Chaque pas est une invitation à plonger plus profondément dans le mystère des toiles et des sculptures.

« Le Musée met le son » se tiendra jusqu'au 17 octobre, ensuite le musée change de « sens ».

Venez mettre votre « nez dans la collection » à partir du 19 octobre.

Entrée libre

Site internet : www.museeducolombier.fr



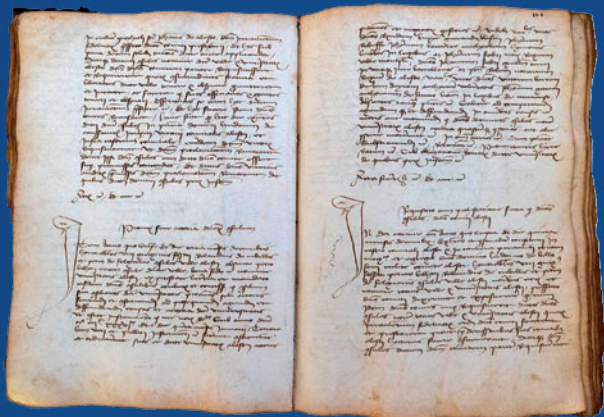
✂ « LES ALÉSIENNES À LA FIN DU MOYEN ÂGE »

Exposition

Du lundi au vendredi - De 8h30 à 12h et de 13h30 à 17h

Archives Municipales - 4, Boulevard Gambetta, Alès

Abéline Giraud, Galburge de Connillère, Adelaïde Pelet, Jacquette Capdur, Catherine Lozeran. Autant de destinées qui nous offrent une image de la femme au Moyen Âge loin de la légende noire romantique des femmes enfermées dans leur château et des ceintures de chasteté, de l'idéalisation de la dame du roman courtois ou d'une condition féminine forcément dégradée.



Cette exposition de registres et parchemins originaux des XIV^e et XV^e siècles vous invite au contraire à découvrir les Alésiennes dans toute la pluralité de leurs statuts, vierges, mariées ou veuves et dans toute la diversité de leurs conditions sociales, depuis l'aristocrate jusqu'à la prostituée. Des femmes qui se révèlent tout à la fois actives et indépendantes, qui disposent d'un véritable poids économique et d'une capacité d'action, surtout si elles sont veuves. Mais des femmes que la longue tradition misogyne des clercs et des chevaliers exclut du gouvernement de la cité et légitime une situation d'infériorité sur le plan juridique. Une exposition qui n'est pas sans résonner avec nos débats contemporains. L'exposition se visite librement pendant les heures d'ouvertures des Archives (lundi au vendredi - de 8h30 à 12h et de 13h30 à 17h).

Des visites de l'exposition vous sont proposées les jeudis 3, 17 et 31 octobre à 18h (sur réservation).

✂ LA MINE TÉMOIN

Chemin de la Cité Sainte-Marie - Quartier de Rochebelle - Alès



Ouverture du mardi au dimanche de 9h30 à 12h30 et de 14h à 18h jusqu'au 3 novembre. Départ de la dernière visite à 16h30. Au pied du chevalement métallique, les visiteurs voient s'ouvrir la 'cage' qui les invite à descendre, pour pénétrer dans l'univers impressionnant des « gueules noires ».

Commenté de bout en bout, le parcours des galeries témoigne d'un siècle d'activité minière, industrielle et sociale, au cours duquel les mineurs ont exploité le charbon dans un environnement difficile et dangereux.

Une approche réelle du monde de la mine qui plonge les visiteurs dans le quotidien des mineurs d'autrefois !

Tarifs : Adulte : 12 € • 13/18 ans : 8.50 € • 6/12 ans : 7.50 €
moins de 6 ans : gratuit

Tél. : 04 66 30 45 15

contact@mine-temoin.fr / www.mine-temoin.fr

PASS SITES MINIERS

(Mine témoin et Maison du Mineur)

Pour une place achetée dans l'un des deux sites, tarif réduit sur le deuxième sur présentation du ticket d'entrée.

Pass valable pour les adultes uniquement.

POUR BIEN PRÉPARER VOTRE ITINÉRAIRE

Retrouvez les multiples activités gratuites de pleine nature avec l'application et le site

Alès Agglo Évasion

plus de 100 balades pédestres et vélos sur des sentiers sécurisés et vérifiés.



Alès Agglo Évasion

Lien vers le site
alesagglo-evasion.fr



✉ contact@alesagglo-evasion.fr

✂ REMERCIEMENTS ✂

Un grand merci à toutes celles et à ceux, bénévoles, partenaires, artistes, artisans, commerçants, restaurateurs, associations, équipes municipales, qui se sont investis avec générosité dans l'organisation de cette manifestation et contribuent à son succès, sans oublier les Alésiens et Cévenols qui participent en nombre aux animations et défilés costumés. Vous êtes trop nombreux pour être cités, au risque d'en oublier certains. Encore une fois merci !

Nous remercions également nos annonceurs, qui ont contribué à l'édition de ce programme :

ACEI, ADF, AITEC, AUXINET, BAURÈS ALÈS, BENOÏT P, BRAJA, BURGER KING, CAFÉ DES FLEURS, CENTRE THERMAL DES FUMADES, CORA, DEISAPORI, DOUSSON, L'ENTREPÔT DU BRICOLAGE, HYPER U, INTERMARCHÉ ST PRIVAT, INTERMARCHÉ DES ALLEMANDES, LEYGUE, METRO, MONTANER PIETRINI, NAVARRO, OPEL+PEUGEOT, PCSB, RHÔNE CÉVENNES INGÉNIEURIE, SAVE, SCAIC + ALÈS BÉTON, SEEB/K-HELIOS, SRC, STIM, VALETTE, VENIER, VEOLIA.

Devenez partenaire de la Mairie d'Alès en réservant votre encart publicitaire sur les programmes des manifestations suivantes : Feria, Estiv'Alès, Annuaire des associations, Semaine Cévenole, Noël et sur les supports (Petit Train touristique estival, petit train de Noël, patinoire)

Contactez Isabelle TOULIS : 06 76 78 80 62

Sauf mention contraire, toutes les animations sont gratuites

Illustration et Maquette : Françoise Larmet, Sophie Villeneuve, Kevin Price
Photos : Sophie Brunet, Titouan Mariac et autres D.R.
Pré-press : Yannick Lemoigne, Isabelle Marqués
Impression sur papier recyclé
Fabrication : Ville d'Alès, diffusion : Guy Gastigar
Licences : 01 - 1074619 / 02-1033059 / 03-1033058

La ville d'Alès présente

PARC DE LOISIRS

du Colombier

JEUX - ATTRACTIONS
ANIMATIONS POUR LES ENFANTS
RUE JEAN MAYODON - ALÈS



ENTRÉE : 7€/enfants de 3 à 12 ans
Gratuit pour les adultes et accompagnants.

NOMBREUX JEUX ACCESSIBLES DE FAÇON ILLIMITÉE :

TOBOGGAN GONFLABLE, PETIT TRAIN CHENILLE,
PARCOURS AVENTURIER, BRUMISATEUR, TRAMPOLINES,
KARTS ÉLECTRIQUES, BATEAUX TAMPONNEURS.

CRÉNEAUX D'OUVERTURE

→ DU MARDI AU DIMANCHE : vacances de Pâques et Toussaint
de 13h à 18h30, vacances d'été de 10h à 18h30

→ LES MERCREDIS, SAMEDIS ET DIMANCHES
en période scolaire de 13h à 18h30

TARIF*

7€ par enfant
de 3 à 12 ans

GRATUIT
pour les
accompagnants



GOÛTER D'ANNIVERSAIRE

Il est également possible d'organiser
des anniversaires à l'intérieur
du parc et d'y inviter tous ses amis !

RÉSERVATION :
5€ avec votre goûter,
sur présentation d'une pièce
d'identité ou livret de famille.
GRATUIT pour l'enfant qui fête
son ANNIVERSAIRE.

* Tarifs préférentiels pour les accueils de loisirs sur réservation.
Tél. fixe parc : 04 66 55 25 16 ou par mail à : grpparcdeloisirs@ville-ales.fr

ENTRÉE PIÉTONS : Avenue Maréchal de Lattre de Tassigny
ENTRÉE VÉHICULES : Rue Jean Mayodon

les Cévennes au moyen âge ?

tout simplement

ales.fr

**HARCÈLEMENT DE RUE
AGRESSION
ATTOUchement
INSULTE
INTIMIDATION**

**Vous avez
besoin d'aide ?**

**DEMANDEZ
ANGELA**

La personne qui vous accueillera comprendra la situation
et vous aidera en toute discrétion.



**Cet autocollant sera sur toutes
les vitrines partenaires.**

Retrouvez la liste
de tous les établissements partenaires
et toutes les informations utiles sur ales.fr



mine témoin



**Jusqu'au 3 novembre - Du mardi au dimanche
de 9h30 à 12h30 et de 14h à 18h.**

Départ de la dernière visite à 16h30.

**Tarifs : Adulte : 12 € | 13/18 ans : 8.50 €
6/12 ans : 7.50 € | - 6 ans : gratuit**

PASS SITES MINIERs

Créé entre la Mine Témoin d'Alès
et La Maison du Mineur de la Grand combe

**Pour une place achetée dans l'un des
deux sites, tarif réduit sur le deuxième
sur présentation du ticket d'entrée.**

MINE TÉMOIN D'ALÈS

Chemin de la Cité Sainte-Marie

Quartier de Rochebelle | 30100 ALÈS.

Tél. 04 66 30 45 15

contact@mine-temoin.fr | www.mine-temoin.fr





EXPERTS
DE L'AIDE À DOMICILE
DEPUIS 1948

Marie
"SEREINE"

d'être
accompagnée

dans tous ses gestes
du quotidien par une
équipe attentive

Nouvelle agence
4 rue Salvador Allende
30100 ALÈS

IAA Credits Photos : GettyImages.



CONTACTEZ-NOUS : 04 66 34 17 35

accueil@adf-domiciles.fr - www.adf-domiciles.fr

3 rue Émile Zola - 30110 La Grand-Combe

Du lundi au vendredi de 8h à 17h

Partenaire de

Filieris
GRUPE SA SNTÉ