



VADE-MECUM DE L'AGGLO

20 24



■ Éditorial	3
■ Le conseil de Communauté	4-5
■ Les élus d'Alès Agglomération	6-7
■ Les membres du bureau communautaire	8-14
■ Les conseillers communautaires	15-16
■ Organigramme simplifié d'Alès Agglomération	17-19
■ Les 6 pôles de politique publique	20-21
■ Les 9 directions ressources	22-23
■ Les compétences communautaires	24-28
■ Les instances	29
■ Les commissions	30-31
■ Numéros utiles	32



Ce vade-mecum a pour but de vous donner les clés du fonctionnement d'Alès Agglomération, la 5^e Communauté d'agglomération d'Occitanie, qui regroupe 72 communes, 135 336 habitants et qui emploie 1 363 agents territoriaux.

Créée le 1^{er} janvier 2017 autour de la ville centre d'Alès, cette Communauté exerce des compétences multiples dans de très nombreux domaines de la vie quotidienne. Elle s'est dotée d'un projet de territoire qui définit son avenir à dix ans, projet actualisé en 2018 et en 2021, par un vote unanime des élus communautaires.

Les services de cette collectivité fonctionnent de manière transversale en "pôles de politiques publiques" et "directions ressources", système novateur et pilote dans la fonction publique territoriale française, qui permet des économies d'échelle et une plus grande efficacité dans la conduite des projets.

Vous trouverez dans ce vade-mecum l'organigramme de ces pôles ainsi que celui des directions ressources qui leur sont associées.

Je suis fier, à titre personnel, de piloter une structure communautaire dynamique, où les élus savent taire leurs intérêts partisans pour se mettre au service de l'intérêt général.

Christophe RIVENQ
Président d'Alès Agglomération
1^{er} Adjoint de la Ville d'Alès
Conseiller Régional Occitanie

LE CONSEIL DE COMMUNAUTÉ

111 CONSEILLERS

Pour la deuxième fois en mars et juin 2020, l'élection des conseillers communautaires s'est déroulée en même temps que celle des conseillers municipaux.

Conformément aux dispositions légales, le Conseil communautaire d'Alès Agglomération comporte 111 conseillers.



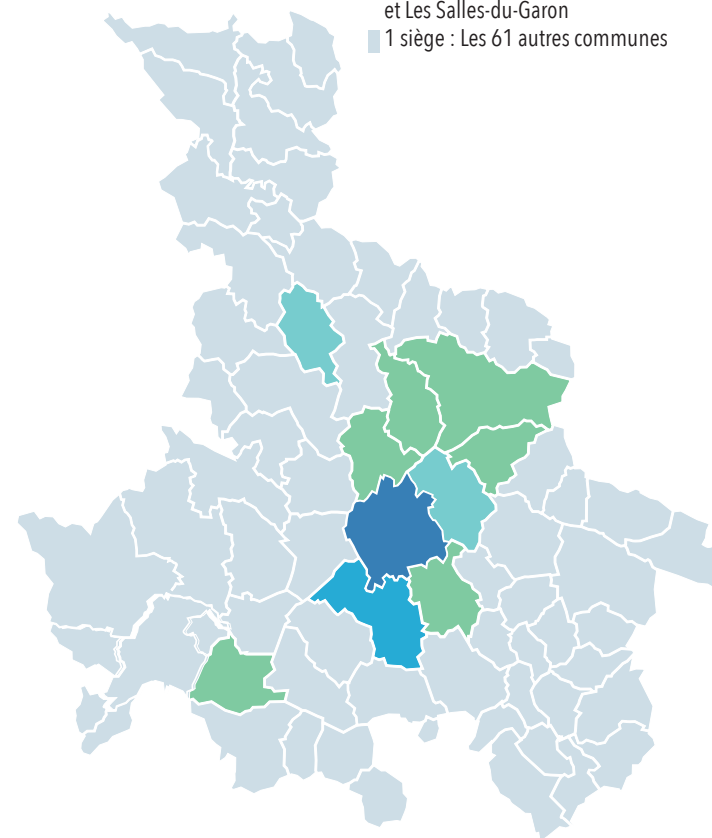
REPRÉSENTATION PROPORTIONNELLE

Le nombre de conseillers communautaires dépend du poids démographique de la commune.

- Alès en compte 26, ce qui est moins que le poids réel de sa population (44 055 habitants, soit 31 % du total des habitants de l'Agglo).
- Saint-Christol-lez-Alès, forte de ses 7 021 habitants, dispose de 4 sièges.
- Saint-Privat-des-Vieux et La Grand-Combe disposent de 3 sièges.
- Anduze, Rousson, Salindres, Saint-Martin-de-Valgalgues, Saint-Hilaire-de-Brethmas, Saint-Julien-Les-Rosiers et Les Salles-du-Gardon disposent de 2 sièges.
- Toutes les autres communes, soit 61 sur 72, disposent d'un seul siège. Le maire de la commune est de droit conseiller communautaire, sauf exception.

NOMBRE DE SIÈGES PAR COMMUNES

- 26 sièges : Alès
- 4 sièges : Saint-Christol-lez-Alès
- 3 sièges : Saint-Privat-des-Vieux, La Grand-Combe
- 2 sièges : Anduze, Salindres, Saint-Martin-de-Valgalgues, Saint-Hilaire-de-Brethmas, Rousson, Saint-Julien-Les-Rosiers et Les Salles-du-Gardon
- 1 siège : Les 61 autres communes



111 SIÈGES	
Élus d'Alès : 26	Élus des autres communes : 85

LES ÉLUS D'ALÈS AGGLOMÉRATION

PRÉSIDENT ET VICE-PRÉSIDENTS



Christophe RIVENQ
Président / Alès



Max ROUSTAN

1^{er} Vice-Président / Alès

Délégué :

- à l'eau
- à la rénovation urbaine
- à la politique de la Ville
- au tourisme
- aux travaux et suivi des travaux des chantiers d'Alès Agglomération

Président de la Régie des Eaux de l'Agglomération Alésienne (REAAL)



Philippe RIBOT

6^e Vice-Président / Saint-Privat-des-Vieux

Délégué :

- à l'urbanisme
- au P.L.U.I.
- à l'habitat



Patrick MALAVIEILLE

7^e Vice-Président / La Grand'Combe

Délégué :

- à la culture
- aux relations avec les partenaires culturels
- à la gestion de la commission « Culture »



Jennifer WILLENS

8^e Vice-Présidente / Saint-Martin-de-Valgalgues

Déléguée :

- à la modernisation pour un accueil de qualité de la petite enfance
- à la diversité
- à la pluralité
- à la gestion de la commission « petite enfance »



Ghislain CHASSARY

9^e Vice-Président / Rousson

Délégué :

- aux conventions de gestion et de mutualisation
- aux services communs
- à la gestion de la commission « services communs »



Michel RUAS

10^e Vice-Président / Saint-Jean-du-Gard

Délégué :

- au développement durable



Eric TORREILLES

11^e Vice-Président / Lézan

Délégué :

- à l'assainissement
- à la gestion de la commission « assainissement collectif et non collectif »



Nicolas PERCHOC

2^e Vice-Président / Alès

Délégué :

- au développement durable et aux énergies renouvelables



Valérie MEUNIER

3^e Vice-Présidente / Alès

Déléguée :

- à la petite enfance
- au contrat CAF
- aux crèches et structures petite enfance
- au Relais Assistantes Maternelles (RAM)
- au contrat territorial



Christian TEISSIER

12^e Vice-Président / Méjannes-les-Alès

Délégué :

- aux zones d'activités économiques



Patrick DELEUZE

13^e Vice-Président / Chamborigaud

Délégué :

- à la ruralité
- à la forêt



Aimé CAVAILLÉ

4^e Vice-Président / Alès

Délégué :

- aux nouvelles technologies et au développement du numérique
- à la gestion de la commission « territoire numérique - nouvelles technologies »



Jean-Charles BÉNÉZET

5^e Vice-Président / Saint-Christol-lez-Alès

Délégué :

- aux mobilités
- à la gestion de la commission « voirie d'intérêt communautaire »



Aurélie GENOLHER

14^e Vice-Présidente / Massillargues-Atuech

Déléguée :

- à l'agriculture
- à l'alimentation
- à la transition



Christophe BOUGAREL

15^e Vice-Président / Castelnau-Valence

Délégué :

- aux finances
- à la gestion de la commission « finances / fonds de concours »

LES ÉLUS D'ALÈS AGGLOMÉRATION

MEMBRES DU BUREAU COMMUNAUTAIRE



Jean-Michel PERRET
Membre du Bureau / Saint-Hilaire-de-Brethmas
Délégué :
- au projet « Organic' Vallée »
- au foncier agricole



Geneviève BLANC
Membre du Bureau / Anduze
Déléguée :
- à la promotion touristique
- aux relations avec Gard Tourisme
- à la gestion de la commission « tourisme - équipements touristiques »



Alain GIOVINAZZO
Membre du Bureau / Les Mages
Délégué :
- à l'éclairage public



Sylvain ANDRÉ
Membre du Bureau / Cendras
Délégué :
- à la charte alimentaire



Jean-Luc GIBELIN
Membre du Bureau / Salindres
Délégué



Serge BORD
Membre du Bureau / Saint-Julien-les-Rosiers
Délégué :
- à la prévention de la délinquance
- au CISPD
- à la gestion de la commission « prévention contre la délinquance »



Julie LOPEZ DUBREUIL
Membre du Bureau / Saint-Jean-du-Pin
Déléguée :
- au patrimoine historique
- à la gestion de la commission « patrimoine historique et culturel »



Michel VIGNE
Membre du Bureau / Branoux-les-Taillades
Délégué :
- à la gestion de la commission « mobilités intermodalité »



Georges BRIOUDES
Membre du Bureau / Les-Salles-du-Gardon
Délégué :
- aux déchèteries



Thierry BAZALGETTE
Membre du Bureau / Bagard
Délégué :
- à l'enseignement supérieur



Denis KUCHARCZAK
Membre du Bureau / St-Florent-sur-Auzonnet



Joseph BARBA
Membre du Bureau / Laval-Pradel
Délégué :
- à la gestion de la commission « enlèvement et traitement des ordures ménagères - tri sélectif »



Julien HEDDEBAUD
Membre du Bureau / Boisset et Gaujac
Délégué :
- aux risques majeurs



Frédéric ITIER
Membre du Bureau / Ribaute-les-Tavernes
Délégué :
- au suivi et à l'évolution de la compétence éducation



Jean-Jacques VIDAL
Membre du Bureau / Boucoiran-et-Nozières
Délégué :
- à l'eau agricole



Marielle VIGNE
Membre du Bureau / Tornac
Déléguée :
- aux circuits courts
- aux marchés paysans

LES ÉLUS D'ALÈS AGGLOMÉRATION

MEMBRES DU BUREAU COMMUNAUTAIRE (SUITE)



Guy CHERON
Membre du Bureau / Génolhac
Délégué :
- aux relations avec le Parc National des Cévennes



Rémy BOUET
Membre du Bureau / Brignon
Délégué :
- à l'agroalimentaire



Marc JEKAL
Membre du Bureau / Saint-Jean-de-Valerisclè
Délégué :



Didier SALLES
Membre du Bureau / Deaux
Délégué :
- à la santé
- aux maisons médicales



Jean-Claude D'ANTONA
Membre du Bureau / Monteils
Délégué :
- à l'éducation au tri sélectif



Hélène BON
Membre du Bureau / Brouzet-les-Alès
Délégué :
- à l'éducation à l'environnement



Michel MERCIER
Membre du Bureau / Le Martinet
Délégué :
- à la gestion de la commission « eaux pluviales urbaines »



Olivier AVOUAC
Membre du Bureau / Ners
Délégué :
- à la lecture publique



Jack VERRIEZ
Membre du Bureau / Mialet
Délégué :
- aux chemins de randonnée
- à la gestion de la commission « chemins de randonnée »



Jacques PÉPIN
Membre du Bureau / Sainte-Cécile-d'Andorge
Délégué :
- aux équipements touristiques



David GUIRAUD
Membre du Bureau / Saint-Maurice-de-Cazeville
Délégué :
- à la viticulture
- à l'accueil des porteurs de projets



Fabien FIARD
Membre du Bureau / Cruviers-Lascours
Délégué :
- à la rénovation de l'habitat
- à la gestion de la commission « suivi et évaluation du projet de territoire »



Andrée ROUX
Membre du Bureau / Saint-Jean-de-Serres
Déléguée :
- à l'insertion
- à la formation professionnelle



Guy MANIFICIER
Membre du Bureau / Saint-Sébastien-d'Aigrefeuille
Délégué :
- à la gestion et à la valorisation des ordures ménagères
- à la valorisation des déchets
- à la prévention plateforme
- au tri sélectif



Thierry JACOT
Membre du Bureau / Générargues
Délégué :
- à l'actualisation du projet de territoire



Pascal MILÉSI
Membre du Bureau / Saint-Julien-de-Cassagnas
Délégué :
- à l'agrotourisme



Lionel ANDRÉ
Membre du Bureau / Thoiras
Délégué :
- aux transports en commun



Cyril OZIL
Membre du Bureau / Euzet-les-Bains
Délégué :
- à la transition énergétique

LES ÉLUS D'ALÈS AGGLOMÉRATION

MEMBRES DU BUREAU COMMUNAUTAIRE (SUITE)



Jérôme VIC
Membre du Bureau / Martignargues
Délégué :
- au ramassage des ordures ménagères



Frédéric GRAS
Membre du Bureau / Saint-Césaire-de-Gauzignan
Délégué :
- à l'hydraulique
- aux relations avec l'agence de l'eau
- à la gestion de la commission « risques majeurs / hydraulique / GEMAPI »



Jean-Marie MALAVAL
Membre du Bureau / Concoules
Délégué :
- à l'agropastoralisme



René MEURTIN
Membre du Bureau / Sénéchas
Délégué :
- à la mobilité en milieu rural



Johanna HUGUET
Membre du Bureau / Saint-Etienne-de-l'Olm
Déléguée :
- à la valorisation des déchets



François SELLE
Membre du Bureau / Portes
Délégué :
- aux financements
- au développement des financements européens
- aux risques miniers



Roch VARIN D'AINVELLE
Membre du Bureau / Servas
Délégué :
- à la gestion de la commission « eau potable »



Laurent CHAPPELLIER
Membre du Bureau / Massanes
Délégué :
- aux mobilités actives



Henri CROS
Membre du Bureau / La Vernarède
Délégué :
- à l'habitat insalubre en milieu rural



Jean-Michel BUREL
Membre du Bureau / Saint-Just-et-Vacquières
Délégué :
- à la restauration scolaire



Firmin PEYRIC
Membre du Bureau / Aujac
Délégué :
- à la gestion de la commission « enfance jeunesse »



Thierry JONQUET
Membre du Bureau / Seynes
Délégué :
- au commerce
- à l'artisanat



Adrien CHAPON
Membre du Bureau / Saint-Paul-la-Coste
Délégué :
- aux services publics de proximité



Marc SASSO
Membre du Bureau / Chambon
Délégué :
- au foncier forestier



Monique CRESPON-LHÉRISSON
Membre du Bureau / Corbès
Déléguée :
- aux relations avec les hébergeurs touristiques



Georges DAUTUN
Membre du Bureau / Saint-Jean-de-Ceyrargues
Délégué :
- à la gestion de la commission « urbanisme / SCOT »

LES ÉLUS D'ALÈS AGGLOMÉRATION

MEMBRES DU BUREAU COMMUNAUTAIRE (SUITE)



Bruno BIONDINI
Membre du Bureau / Lamelouze



Georges RIBOT
Membre du Bureau / Soustelle
Délégué :
- à la préservation de la châtaigneraie



Sébastien MAGNY
Membre du Bureau / Saint-Bonnet-de-Salendrinque
Délégué :
- au pôle mécanique



Ludovic MOURGUES
Membre du Bureau / Sainte-Croix-de-Caderle
Délégué :
- au programme local de l'habitat (P.L.H.)



Jean-Noël PUDDU
Membre du Bureau / Vabres
Délégué :
- à la biodiversité



Roseline BOUSSAC
Membre du Bureau / Bonnevaux
Délégué :
- aux fonds de concours



LES ÉLUS D'ALÈS AGGLOMÉRATION

CONSEILLERS COMMUNAUTAIRES



SAINT-CRISTOL-LES-ALÈS
Lionel SUGIER
Conseiller communautaire



ALÈS
Alain BENSAKOUN
Conseiller communautaire



LA GRAND-COMBE
Joseph PEREZ
Conseiller communautaire



ALÈS
Jean-Claude ROUILLON
Conseiller communautaire



ALÈS
Béatrice LADRANGE
Conseillère communautaire



ALÈS
Marie-Christine PEYRIC
Conseillère communautaire



ALÈS
Michèle VEYRET
Conseillère communautaire



SAINT-HILAIRE-DE-BRETHMAS
Évelyne RICHARD
Conseillère communautaire



ALÈS
Martine MAGNE
Conseillère communautaire



ALÈS
Bruno MAZUC
Conseiller communautaire



ALÈS
Marie-Claude ALBALADEJO
Conseillère communautaire



ALÈS
Marc BENOIT
Conseiller communautaire



ALÈS
Antonia CARILLO
Conseillère communautaire



ALÈS
Paul PLANQUE
Conseiller communautaire



ALÈS
Christian CHAMBON
Conseiller communautaire



ALÈS
Soraya HAOUÈS
Conseillère communautaire



LES SALLES-DU-GARDON
Élisabeth NAAMAR
Conseillère communautaire



ALÈS
Catherine LARGUIER
Conseillère communautaire



ALÈS
Fabienne FAGES-DROIN
Conseillère communautaire

LES ÉLUS D'ALÈS AGGLOMÉRATION

CONSEILLERS COMMUNAUTAIRES (SUITE)



ALÈS
Laurent RICOME
Conseiller communautaire



ALÈS
Ysabelle CASTOR
Conseillère communautaire



SAINT-PRIVAT-DES-VIEUX
Corinne RAVAUD
Conseillère communautaire



SAINT-MARTIN-DE-VAIGALGUES
Nordine SEKARNA
Conseiller communautaire



ALÈS
Jean-Régis MASSON
Conseiller communautaire



SAINT-CHRISTOL-LEZ-ALÈS
Jérôme MEYNIER
Conseiller communautaire



ALÈS
Cyril LAURENT
Conseiller communautaire



SAINDRES
Lysiane GUY
Conseillère communautaire



ROUSSON
Christelle LOZANO
Conseillère communautaire



LA GRAND-COMBE
Karine MONTENEZ
Conseillère communautaire



SAINT-JULIEN-LES-ROSIERS
Angélique PEIRETTI-GARNIER
Conseillère communautaire



SAINT-CHRISTOL-LEZ-ALÈS
Céline FONTBONNE
Conseillère communautaire



ANDUZE
Guilhem LEMARIÉ
Conseiller communautaire



ALÈS
Arnaud BORD
Conseiller communautaire

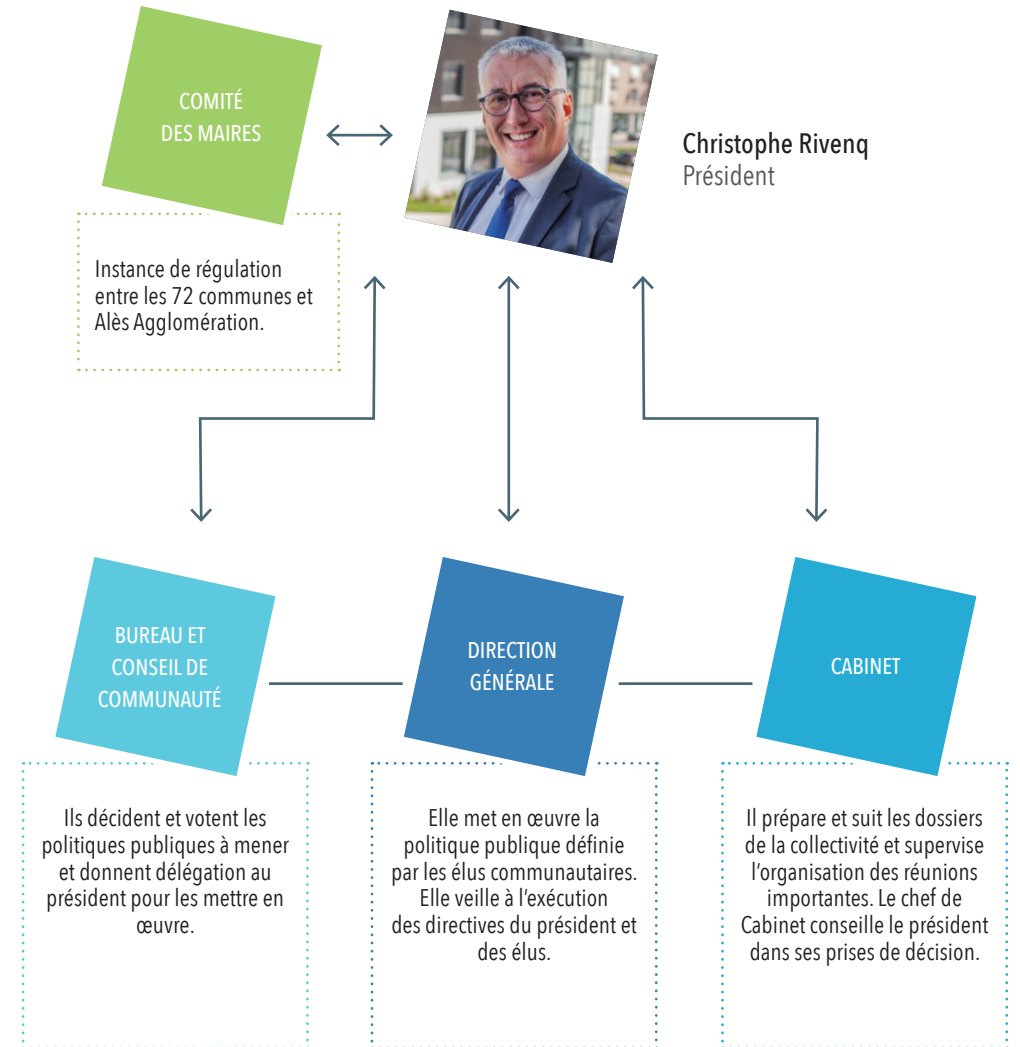


ALÈS
Méryl DEBIERRE
Conseillère communautaire

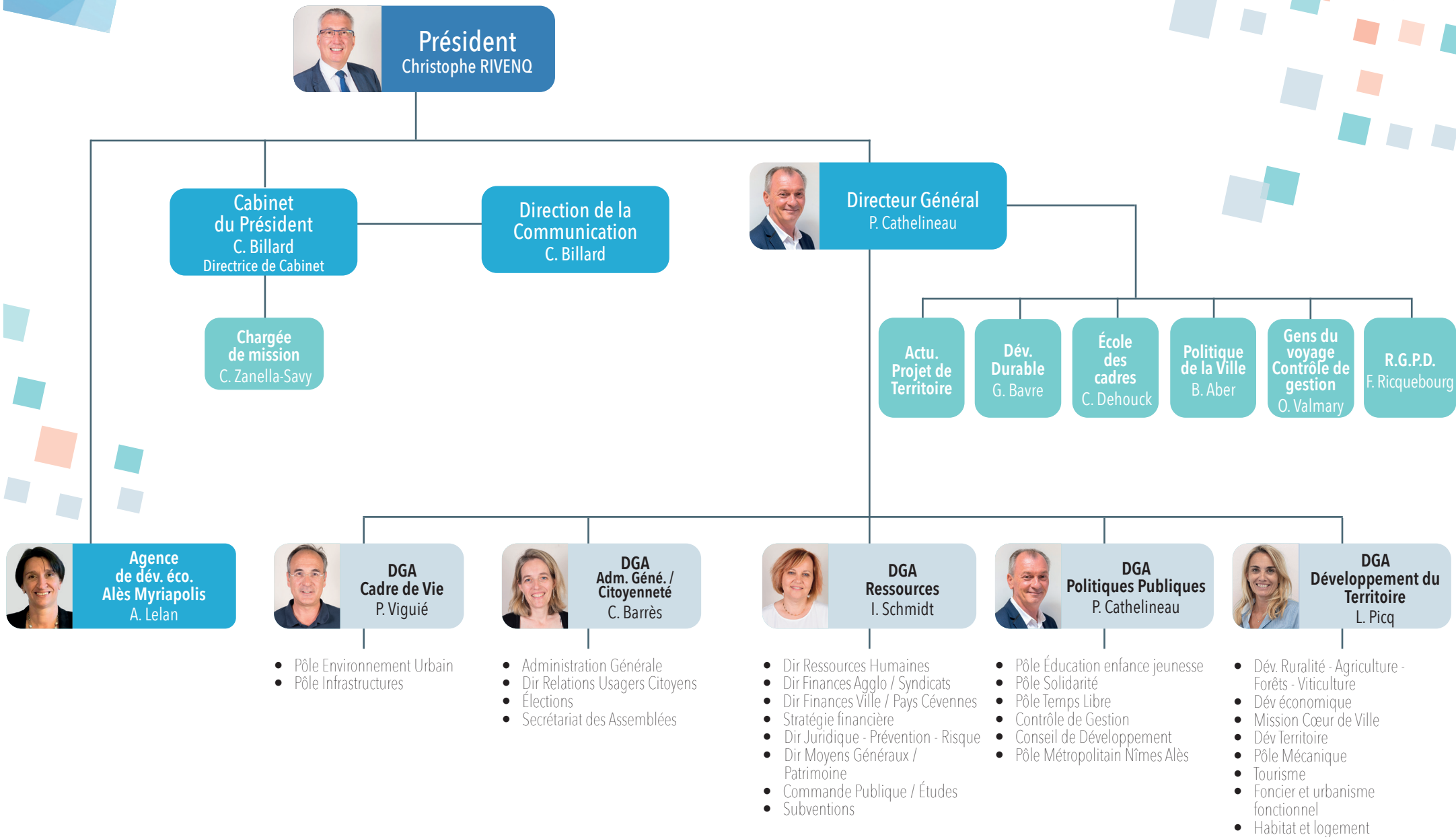


SAINT-PRIVAT-DES-VIEUX
Lucas CELESTE
Conseiller communautaire

ORGANIGRAMME SIMPLIFIÉ D'ALÈS AGGLOMÉRATION



ORGANIGRAMME SIMPLIFIÉ D'ALÈS AGGLOMÉRATION



LES PÔLES DE POLITIQUE PUBLIQUE

6 PÔLES DE POLITIQUE PUBLIQUE MUTUALISÉS

ÉDUCATION, ENFANCE ET JEUNESSE

Directeur :
Aline GUERIN PLANTIN
Tél. : 04 66 56 11 80
aline.guerin-plantin@alesagglo.fr

- Petite enfance **A**
- Éducation **A**
- Animation enfance jeunesse **A**
- Projet éducatif de territoire **A**
- Ludothèque itinérante **A**
- Conseil municipal des Enfants **V**
- Forum Jeunes et Festivités jeunesse **V**
- Réussite éducative **V**

DÉVELOPPEMENT DU TERRITOIRE

Directrice :
Lydia PICQ
Tél. : 04 66 56 42 34
lydia.picq@alesagglo.fr

- Dév. Ruralité - Agriculture - Forêts - Viticulture **A**
- Dév économique **A**
- Mission Cœur de Ville **V**
- Dév Territoire **A**
- Pôle Mécanique **A**
- Tourisme **V+A**
- Foncier et urbanisme fonctionnel **V**
- Habitat et logement **A**

ENVIRONNEMENT URBAIN

Directeur :
Ghislain BAVRE
Tél. : 04 66 92 22 25
ghislain.bavre@alesagglo.fr



- Ramassage et traitement des déchets, déchetteries, tri sélectif **V+A**
- Propreté, ambassadeurs du tri **V**
- Nature **V+A**
- Paysage **V**
- Aménagements urbains **V+A**

INFRASTRUCTURES

Directeur :
Pierre VIGUIÉ
Tél. : 04 66 56 10 82
pierre.viguie@alesagglo.fr



- Grands projets : ANRU, projets routiers, ... **A**
- Filière voirie, réseaux et déplacements, SMTBA Transports urbains **A**
- Signalisation **V**
- Voirie et réseaux **V+A**
- Éclairage **V+A**
- Filière eau, Gestion de la ressource **A**
- Syndicat des eaux de l'Avène **A**
- Régie des Eaux de l'Agglomération Alésienne (REAAL) **A**
- Service public d'assainissement non collectif (SPANC) **A** + Pays des Cévennes
- Assainissement collectif **A**
- Hydraulique pluvial **V**
- Gestion des milieux aquatiques et prévention des inondations (GEMAPI) **A**

TEMPS LIBRE

Directeur :
Christian SESTINI
Tél. : 04 66 86 64 11
christian.sestini@alesagglo.fr



- Animations culturelles et festives **V+A**
- Animations seniors **V**
- Sports et piscines **A**
- Espace André Chamson **V**
- Archives **V**
- Médiathèque **A**
- Musées **A**
- Pôle culturel et scientifique **V**
- Écoles de musique, de danse et d'art dramatique **A**
- Conservatoire à rayonnement intercommunal Maurice André **A**

SOLIDARITÉ

Directrice :
Joëlle RIOU
Tél. : 04 66 54 23 21
joelle.riou@alesagglo.fr



- CCAS **V**
- Insertion et solidarité **V**
- Centre d'Action Médico-Sociale Précoce (CAMSP) **V**
- Service de maintien à domicile **V**
- Soins infirmiers à domicile **V**
- SPASAD **V**
- Service des soins courants **V**
- Résidence autonomie **V**
- Accueil de jour "Les Picholines" **V**
- Santé publique **V+A**
- Espace Abbaye **V**
- Maisons en partage "Les Santolines" et "Silhol" **V**
- Jardins familiaux des Prés-Saint-Jean et Cévennes **V**
- Chantiers d'insertion **V+A**

V = Ville d'Alès et CCAS | **A** = Agglomération et syndicats intercommunaux

Qu'est-ce qu'un Pôle de politique publique ?

Ces Pôles se situent dans le cadre opérationnel des politiques publiques. Confortés par l'intervention des Directions ressources (mobilisation de moyens et expertises), les Pôles de politique publique mettent en œuvre des actions (développement économique), réalisent des aménagements routiers (pôle Infrastructures), gèrent des équipements (multi-accueil petite enfance, équipements sportifs), etc. Ils interviennent sur l'ensemble des compétences d'Alès Agglomération, comme par exemple la collecte des ordures ménagères, les médiathèques ou les écoles de musique.

LES DIRECTIONS RESSOURCES

9 DIRECTIONS RESSOURCES MUTUALISÉES

FINANCES ALÈS AGGLOMÉRATION

Directrice :
Edith EXBALIN
Tél. : 04 66 25 49 74
edith.exbalin@alesagglo.fr



STRATÉGIE FINANCIÈRE ALÈS AGGLOMÉRATION ET FINANCES VILLE D'ALÈS

Directrice :
Isabelle RIBOT
Tél. : 04 66 56 43 28
isabelle.ribot@ville-ales.fr



COMMANDE PUBLIQUE BUREAU D'ÉTUDES DU PATRIMOINE

Directrice :
Laurence NESPOULOUS
Tél. : 04 66 56 43 65
laurence.nespoulous@alesagglo.fr



COMMUNICATION

Directrice :
Cindy BILLARD
Tél. : 04 66 56 42 88
cindy.billard@alesagglo.fr

- Journal Alès Agglo
- Pré-presse, fabrication et diffusion
- Studio graphique
- Cellule web
- Réseaux sociaux et vidéo
- Relations presse
- Événementiel

MOYENS GÉNÉRAUX ET PATRIMOINE

Directeur :
Lionel ANDRÉ
Tél. : 04 66 56 11 60
lionel.andre@alesagglo.fr



- Achat et marchés publics
- Ingénierie du bâtiment
- Maintenance et propreté des bâtiments
- Énergie et fluides
- Informatique, téléphonie et réseaux
- Très haut débit
- Garage et pools de véhicules
- Moyens logistiques
- Reprographie

ASSISTANCE JURIDIQUE / PRÉVENTION DES RISQUES

Directrice :
Isabelle SCHMIDT
Tél. : 04 66 56 43 26
isabelle.schmidt@alesagglo.fr



- Juridique
- Assurances
- Prévention des risques majeurs
- Instruction ADS
- Système d'information géographique (SIG)

RESSOURCES HUMAINES

Directrice :
Isabelle SCHMIDT
Responsable :
Bérangère GLIN
Tél. : 04 66 56 10 36
berangere.glin@alesagglo.fr

- Carrières et rémunération
- Emploi et développement des compétences
- Prévention, santé et qualité de vie au travail
- Mission management Organisation
- Contrôle Qualité

RELATIONS AVEC LES USAGERS ET LES CITOYENS (DRUC)

Directrice :
Christelle BARRES
Tél. : 04 66 25 45 48
christelle.barres@alesagglo.fr



- N° Vert
- Relations citoyennes
- Courrier
- Gestion des accueils / standard
- Réunions publiques / suivi des réponses
- État civil
- Funéraire
- Espaces publics numériques
- Maison pour Tous

DÉVELOPPEMENT DURABLE

Directeur :
Ghislain BAVRE
Tél. : 04 66 56 10 89
ghislain.bavre@alesagglo.fr



- Suivi et mise en œuvre de l'Agenda 21
- Plan Climat Énergie Territorial
- Biodiversité et énergies renouvelables
- Subventions photovoltaïques et véhicules électriques
- Transition écologique
- Centre national de Pomologie
- Territoire à énergie positive (TEPCV)

1 - COMPÉTENCES OBLIGATOIRES

Ces compétences sont exercées de la même façon sur l'ensemble du territoire d'Alès Agglomération à 72 communes.

DÉVELOPPEMENT ÉCONOMIQUE

- Actions de développement économique.
- Création, aménagement, entretien et gestion de zones d'activité industrielle, commerciale, tertiaire, artisanale, touristique, portuaire ou aéroportuaire.
- Politique locale du commerce.
- Soutien aux activités commerciales d'intérêt communautaire.
- Promotion du tourisme, dont la création d'offices de tourisme.

AMÉNAGEMENT DE L'ESPACE COMMUNAUTAIRE

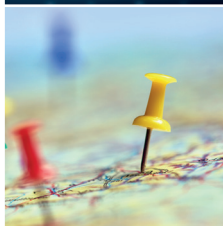
- Schéma de cohérence territoriale (SCOT) et schéma de secteur.
- Création et réalisation d'opérations d'aménagement d'intérêt communautaire.
- Plan local d'urbanisme.
- Organisation de la mobilité.

HABITAT

- Programme Local de l'Habitat (PLH).
- Politique du logement d'intérêt communautaire.
- Actions et aides financières en faveur du logement social d'intérêt communautaire.
- Réserves foncières
- Action en faveur du logement des personnes défavorisées.
- Amélioration du parc immobilier bâti d'intérêt communautaire.

POLITIQUE DE LA VILLE

- Élaboration du diagnostic du territoire et définition des orientations du contrat de ville.
- Animation et coordination des dispositifs contractuels de développement urbain, de développement local et d'insertion économique et sociale.
- Dispositifs locaux de prévention de la délinquance.
- Programmes d'actions définis dans le contrat de ville.



GESTION DES MILIEUX AQUATIQUES ET PRÉVENTION DES INONDATIONS

- Entretien des berges et des ouvrages.
- Nettoyage des cours d'eau.
- Veille à l'harmonie des écosystèmes aquatiques.
- Défense contre les inondations.

DÉCHETS DES MÉNAGES

- Collecte et traitement des déchets des ménages et déchets assimilés.
- Aménagement et gestion des déchèteries.
- Tri sélectif.

EAU

- Distribution de l'eau potable par la Régie des Eaux de l'Agglomération Alésienne (REAAL).

ASSAINISSEMENT COLLECTIF

- Fonctionnement du service public de l'assainissement collectif et autonome (sauf extensions de réseaux).

GESTION DES EAUX PLUVIALES URBAINES

- Collecte, transport, stockage et traitement des eaux pluviales des aires urbaines.

AIRE D'ACCUEIL DES GENS DU VOYAGE

- Création, aménagement, entretien et gestion des aires d'accueil et des terrains familiaux locatifs.

2 - AUTRES COMPÉTENCES



VOIRIE ET PARCS DE STATIONNEMENT

- Création ou aménagement et entretien de voirie et de parcs de stationnement d'intérêt communautaire.



PROTECTION ET MISE EN VALEUR DE L'ENVIRONNEMENT ET DU CADRE DE VIE

- Lutte contre la pollution de l'air, lutte contre les nuisances sonores, soutien aux actions de maîtrise de la demande d'énergie.



ÉQUIPEMENTS CULTURELS ET SPORTIFS

- Construction, aménagement, entretien et gestion d'équipements culturels et sportifs d'intérêt communautaire.



ACTION SOCIALE

- Action sociale d'intérêt communautaire.

PETITE ENFANCE - ENFANCE - JEUNESSE - ENSEIGNEMENT

- Construction, gestion et organisation des structures d'accueil et des services pour la petite enfance (crèches, haltes-garderies, relais d'assistantes maternelles, etc.), dont la restauration collective.
- Construction, gestion et coordination de l'ensemble des accueils collectifs des mineurs (de l'âge de la scolarisation jusqu'à 17 ans), dont la restauration collective, à l'exclusion des accueils périscolaires maternels et primaires.
- École de musique : création, aménagement, entretien et gestion des écoles de musique situées sur le territoire des communes membres.
- Enseignement supérieur : Soutien, accompagnement et promotion du développement de l'enseignement supérieur sur le territoire communautaire.
- Ludothèque itinérante.



ÉCLAIRAGE PUBLIC

- Gestion de l'éclairage public, sauf extension et création de nouveaux réseaux d'éclairage.



AMÉNAGEMENT ET USAGES NUMÉRIQUES

- Développement d'infrastructures et réseaux à très haut débit.
- Promotion des usages numériques.



TOURISME

- Développement et gestion d'équipements touristiques : Mine témoin. Maison du Mineur. Aire naturelle de Cendras. Gîtes et aires de camping-cars de Branoux-les-Taillades. Maison de la Figue.
- Mise en valeur d'évènements touristiques.
- Actions de soutien à la rénovation et à la mise en valeur du patrimoine.



DÉVELOPPEMENT ÉCOLOGIQUE

- Études, actions favorisant la transition écologique et le développement durable à l'échelle du territoire communautaire.
- Valorisation des espaces et filières agricoles, ruraux, naturels et/ou forestiers du territoire communautaire.



SÉCURITÉ PUBLIQUE ET RISQUES MAJEURS

- Prise en charge des contributions au budget du Service départemental d'incendie et de secours des communes membres.
- Mise en place d'outils mutualisés contribuant à la gestion des risques.

2 - AUTRES COMPÉTENCES



SURVEILLANCE ET PROTECTION DE LA RESSOURCE EN EAU

- Actions en faveur de la protection et de la conservation des eaux superficielles et souterraines.
- Mise en place et exploitation de dispositifs de surveillance de la ressource en eau et des milieux aquatiques d'intérêt de bassin.
- Concours à l'animation et à la concertation dans les domaines de la gestion et de la protection de la ressource en eau et des milieux aquatiques et de la prévention des inondations.
- Concours à des actions de réduction de la vulnérabilité au risque inondation à la gestion de crise et aux actions de développement de la conscience du risque.
- Étude d'un projet de remontée de l'eau brute du Rhône, de son traitement et de sa distribution sur le territoire.

LE COMITÉ DES MAIRES

C'est une instance officielle qui réunit les 72 maires d'Alès Agglomération une fois par mois pour discuter et échanger sur les dossiers faisant l'interface entre l'Agglo et ses communes membres.

LE BUREAU DE COMMUNAUTÉ

Dans ce bureau convoqué par le président, les 76 membres délibèrent sur les questions relevant de sa compétence. Conformément à l'article L.5211-10 du Code général des collectivités territoriales, le Bureau de Communauté peut recevoir délégation d'une partie des attributions du Conseil de Communauté : notamment les demandes de subventions concernant le fonctionnement et l'investissement, ou encore les acquisitions ou cessions de biens immobiliers et fonciers.

LE CONSEIL DE COMMUNAUTÉ

Organe suprême de la collectivité, le Conseil de Communauté réunit en séance publique 111 conseillers issus des 72 communes membres pour délibérer, voter le budget et les politiques publiques à mener. Le conseil est convoqué et conduit par le président.

LES COMMISSIONS

Fixées librement par le Conseil de Communauté, les commissions sont composées de conseillers communautaires et de vice-présidents (voir la liste des commissions p.30 et 31). Elles préparent les décisions qui seront prises par le Conseil de Communauté en étudiant en amont les projets. Elles rédigent des rapports au président de l'Agglo.

LE CLUB DES DGS

Pilotées par le directeur général d'Alès Agglomération, ces rencontres mensuelles de tous les directeurs généraux et secrétaires de mairie des communes membres permettent d'anticiper et de régler les problèmes administratifs et financiers entre les communes de l'Agglo.



LES COMMISSIONS

1 / Développement économique - Commerce - Artisanat

Responsable : Christophe RIVENQ

2 / Suivi et évaluation du Projet de territoire

Responsable : Fabien FIARD

3 / Tourisme - Équipements touristiques

Responsable : Geneviève BLANC

4 / Ruralité - Agriculture - Forêt

5 / Logement et habitat (PLH) - Aménagement de l'espace

Responsable : Gérard BANQUET

6 / Enlèvement et traitement des ordures ménagères - Tri sélectif

Responsable : Joseph BARBA

7 / Éducation (restauration collective, périscolaire, affaires scolaires)

Responsable : Christian CHAMBON

8 / Mobilités - Intermodalité

Responsable : Michel VIGNE

9 / Enfance - Jeunesse

Responsable : Firmin PEYRIC

10 / Petite enfance

Responsable : Jennifer WILLENS

11 / Politique de la ville - Économie sociale et solidaire - Gens du voyage

Responsable : Cyril LAURENT

12 / Culture (Cratère, écoles de musique, musées...)

Responsable : Patrick MALAVIEILLE

13 / Sports

Responsable : Marie-Claude ALBALADEJO

14 / Voirie d'intérêt communautaire - Éclairage public

Responsable : Jean-Charles BENEZET

15 / Risques majeurs - Hydraulique - GEMAPI

Responsable : Frédéric GRAS

16 / Assainissement collectif et non collectif

Responsable : Eric TORREILLES

17 / Services communs

Responsable : Ghislain CHASSARY

18 / Finances - Fonds de concours

Responsable : Christophe BOUGAREL

19 / Développement durable et Agenda 21 - Biodiversité

Responsable : Alain BENSACKOUN

20 / Territoire numérique, nouvelles technologies (TIC)

Responsable : Aimé CAVAILLÉ

21 / Eaux pluviales urbaines

Responsable : Michel MERCIER

22 / Urbanisme - SCoT

Responsable : Georges DAUTUN

23 / Santé - Maisons médicales

Responsable : Patrick JULLIAN

24 / Patrimoine - Historique culturel

Responsable : Julie LOPEZ-DUBREUIL

25 / Chemins de randonnée

Responsable : Jack VERRIEZ

26 / Prévention contre la délinquance

Responsable : Serge BORD

27 / Eau potable

Responsable : Roch VARIN D'AINVELLE

NUMÉROS UTILES



HÔTEL DE COMMUNAUTÉ

Bât. ATOME
2, rue Michelet
30100 Alès cedex
Tél. : 04 66 78 89 00
www.ales.fr



CABINET DU PRÉSIDENT

Tél. : 04 66 56 10 06 / 07 / 08
www.ales.fr



DIRECTION GÉNÉRALE

Bât. ATOME
2, rue Michelet
30105 Alès cedex
Tél. : 04 66 55 83 53
www.ales.fr



PAYS DES CÉVENNES

Bât. ATOME
2, rue Michelet
30105 Alès cedex
Tél. : 04 66 54 23 37
www.payscevennes.fr



AGENCE DE DÉVELOPPEMENT ALÈS MYRIAPOLIS

LE HUP
6, place des Martyrs de la Résistance
30100 Alès
Tél. : 04 66 56 10 12



hup-ales.fr

SAEM ALÈS

Société Anonyme d'Economie Mixte
d'Alès Agglomération
131, impasse des Palmiers, Pist-Oasis 1
30100 Alès
Tél. : 04 66 43 38 76
www.saem-ales.com



SPL ALÈS CÉVENNES

Société Publique Locale
bureaux d'étude, ingénierie
131 impasse des Palmiers, Pist-Oasis 1
30100 Alès
Tél. : 04 66 43 38 76



OFFICE CÉVENNES TOURISME

6 bureaux d'information touristique,
situés à Alès, Anduze, Génolhac,
La Grand-Combe, Saint-Jean-du-Gard
et Vézénobres.
Tél. : 04 66 52 32 15
www.cevennes-tourisme.fr



www.ales.fr